

# Pandolfini

CASA D'ASTE

dal 1924



**GIOIELLI E OROLOGI  
DA POLSO E DA TASCA**

FIRENZE

30 NOVEMBRE 2016











Pandolfini  
CASA D'ASTE dal 1924

**GIOIELLI E OROLOGI  
DA POLSO E DA TASCA**

Firenze

**30 NOVEMBRE 2016**



Dario Chiellini  
CASA MUSEO

#### DIREZIONE

Remo Rega  
Pietro De Bernardi

#### RESPONSABILE AMMINISTRATIVO

Massimo Cavicchi  
*massimo.cavicchi@pandolfini.it*

#### COORDINAMENTO DIPARTIMENTI

Lucia Montigiani  
*lucia.montigiani@pandolfini.it*

#### UFFICIO STAMPA

Anna Orsi - PressArt  
Mobile +39 335 6783927  
tel. 02 89010225  
*annaorsi.press@pandolfini.it*

#### SVILUPPO CLIENTI E ABBONAMENTI CATALOGHI

Elena Capannoli  
*elena.capannoli@pandolfini.it*

#### SEGRETERIA E CONTABILITÀ CLIENTI

Alessio Nenci  
*alessio.nenci@pandolfini.it*

Nicola Belli  
*nicola.belli@pandolfini.it*

#### SEGRETERIA AMMINISTRATIVA

Francesco Tanzi  
Andrea Terreni  
*amministrazione@pandolfini.it*

#### PRIVATE SALES

Tel. +39 055 2340888  
Fax +39 055 244343  
*info@pandolfini.it*

#### WEB E COMUNICAZIONE

Elena Capannoli  
*elena.capannoli@pandolfini.it*

#### RITIRI E CONSEGNE

Responsabile Magazzino  
Marco Fabbri  
*marco.fabbri@pandolfini.it*  
Stefano Bucelli

#### MAGAZZINO E TRASPORTI

Tel. +39 055 2340888  
*logistica@pandolfini.it*

#### INFORMAZIONI

Silvia Franchini  
*info@pandolfini.it*

## SEDI E REFERENTI

### FIRENZE

---

Palazzo Ramirez Montalvo  
Borgo degli Albizi, 26  
50122 Firenze  
Tel. +39 055 2340888 (r.a.)  
Fax +39 055 244343  
[www.pandolfini.it](http://www.pandolfini.it)  
*info@pandolfini.it*

Via Poggio Bracciolini, 26  
50126 Firenze  
Tel. +39 055 685698  
Fax +39 055 6582714  
[www.poggiobracciolini.it](http://www.poggiobracciolini.it)  
*info@poggiobracciolini.it*

### MILANO

---

Giulia Ferrari  
Via Manzoni, 45  
20121 Milano  
Tel. +39 02 65560807  
Fax +39 02 62086699  
[www.pandolfini.it](http://www.pandolfini.it)  
*milano@pandolfini.it*

### ROMA

---

Benedetta Borghese Briganti  
Via Margutta, 54  
00187 Roma  
Tel. +39 06 3201799  
[www.pandolfini.it](http://www.pandolfini.it)  
*roma@pandolfini.it*





# GIOIELLI E OROLOGI DA POLSO E DA TASCA

## ESPERTI PER QUESTA VENDITA

### GIOIELLI E OROLOGI

CAPO DIPARTIMENTO

Maria Ilaria Ciatti  
ilaria.ciatti@pandolfini.it



GEMMOLOGA

Maria Vittoria Bignardi  
gioielli@pandolfini.it



## INFORMAZIONI E CONDITION REPORT

**I lotti presentati potranno essere visionati ed esaminati durante i giorni di esposizione indicati in catalogo.**

**È possibile richiedere maggiori informazioni sui lotti ai dipartimenti competenti, pur rimanendo esclusiva responsabilità dell'acquirente accertarsi personalmente dello stato di conservazione degli oggetti.**

**Per maggiori dettagli si vedano le condizioni generali di vendita pubblicate alla fine del presente catalogo.**

**Si ricorda che per l'esportazione delle opere che hanno più di cinquanta anni la legge italiana prevede la richiesta di un attestato di libera circolazione. Il tempo di attesa per il rilascio di tale documentazione è di circa 40 giorni dalla presentazione dell'opera e dei relativi documenti alla Soprintendenza Belle Arti. Per ogni lotto contenente materiali appartenenti a specie protette come, ad esempio corallo, avorio, tartaruga, cocodrillo, corni di rinoceronte, etc., è necessaria una licenza di esportazione CITES rilasciata dal Ministero dell'Ambiente e della Tutela del Territorio. Si invitano pertanto i potenziali acquirenti ad informarsi presso il Paese di destinazione sulle leggi che regolano tali importazioni.**

**Per quanto riguarda nello specifico gli orologi da tasca e da polso si consiglia di chiedere al dipartimento di riferimento un Condition Report dettagliato sullo stato di conservazione prima di formulare offerte telefoniche o scritte. Sempre in relazione agli orologi da polso e da tasca i lotti sono offerti come 'da revisionare'.**

## ASTA

Firenze  
30 novembre 2016  
ore 10.30  
Lotti: 1-119  
ore 15.00  
Lotti: 120-312

## ESPOSIZIONE

Palazzo Ramirez Montalvo  
Borgo degli Albizi, 26 - Firenze

Venerdì	25 novembre	ore 10-13/14-19
Sabato	26 novembre	ore 10-13/14-19
Domenica	27 novembre	ore 10-13/14-19
Lunedì	28 novembre	ore 10-13/14-19
Martedì	29 novembre	ore 10-13/14-19

## PANDOLFINI CASA D'ASTE

Palazzo Ramirez Montalvo  
Borgo degli Albizi, 26  
50122 Firenze  
Tel. +39 055 2340888-9  
Fax +39 055 244343  
info@pandolfini.it







## INDICE

Sedi e referenti **5**

Informazioni asta **7**

Condition report **7**

GIOIELLI SESSIONE MATTINA LOTTI 1-119 **11**

GIOIELLI SESSIONE POMERIGGIO LOTTI 120-281 **73**

OROLOGI DA POLSO E DA TASCA LOTTI 282-312 **167**

Sedi e dipartimenti **188-189**

Pandolfini Live **190**

Condizioni generali di vendita **191**

*Conditions of sale* **196**

Come partecipare all'asta **192**

*Auction* **197**

Corrispettivo d'asta e IVA **193**

*Buyers premium and V.A.T.* **198**

Acquistare da Pandolfini **193**

*Buying at Pandolfini* **198**

Diritto di seguito **194**

*Resale rights* **199**

Vendere da Pandolfini **194**

*Selling through Pandolfini* **199**

Modulo offerte **195**

*Absentee and telephone bids* **195**

Modulo abbonamenti **200**

*Catalogue subscriptions* **200**

Dove siamo **201**

*We are here* **201**

Foto di copertina Lotto 281

Seconda di copertina lotti188-189

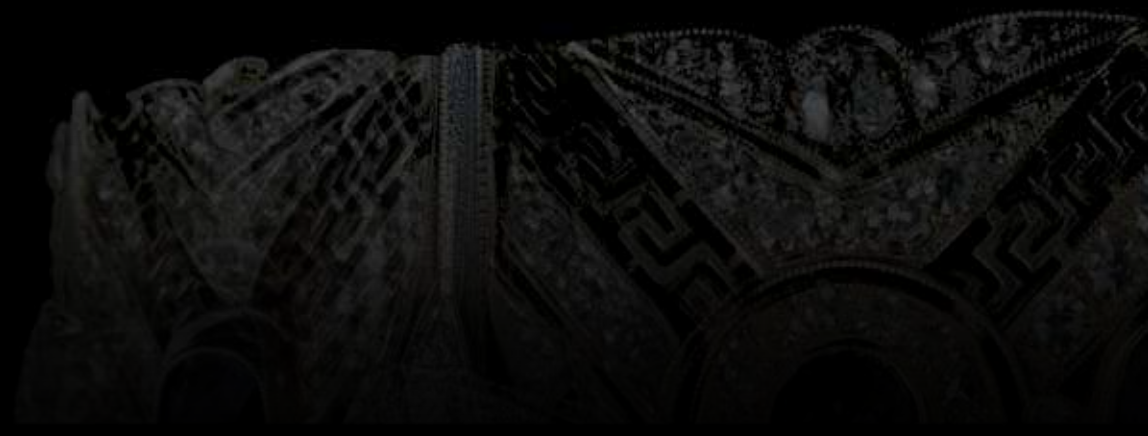
Pagina 2 lotto 280

Pagina 6 lotto145

Pagina 8 lotto 144

Pagina 10 lotto 42

Terza di copertina lotto 127



**GIOIELLI**

Firenze

30 NOVEMBRE 2016

Ore 10.30

Lotti 1-119







1



8



1

**COLLANA, INIZI SEC. XX, IN ARGENTO E ORO  
A BASSO TITOLO**

realizzato ad una fila di elementi tubolari in argento ed anelli in oro montati su catena intercalati da sedici sfere in oro con pendenti a goccia e da quindici anelli in oro con putti in argento, g 52

€ 500/800

2

**BRACCIALE IN ORO A BASSO TITOLO E PIETRA  
LAVICA**

semirigido composto di elementi in pietre laviche intagliati a guisa di teste di leone e corolla floreale, finiture in oro, g 48

€ 750/1.000



3



2



4

3

### COLLANA IN ORO E PIETRA LAVICA

realizzata ad un filo di catena a maglia sottile intercalata nella parte centrale da sette medaglioni ovali incisi a profili di pittori e scultori fra cui Leonardo, Michelangelo e Raffaello, g 33

€ 700/1.000

4

### CAMMEO, INIZI SEC. XIX, IN CALCEDONIO

di forma ovale, raffigurante centauro con putto, dal Centauro Capitolino, g 3

€ 300/500



5

5

### PAIO DI ORECCHINI PENDENTI IN ORO A BASSO TITOLO E SARDONICE

ciascuno con monachella e due cammei in sardonice a testa di moretto intercalati da elemento fogliaceo in oro, entro scatola Wartski, g 11

### SPILLA IN ORO, VETRO E SMALTI

l'estremità decorata da un intaglio a rovescio raffigurante una testa di cavallo in policromia e spillone in oro, entro scatola d'epoca, g 7

€ 1.000/1.500



5



6





7

7

**PAIO DI ORECHHINI PENDENTI, FINE SEC. XIX, IN ORO A BASSO TITOLO E CORALLO**

realizzati con monachella decorata da corallo rosso cabochon sfaccettato entro montatura tonda in oro e pendente in corallo a goccia sfaccettata entro decoro in oro sbalzato a motivi fogliacei, g 28

€ 1.000/1.500

6

**COLLANA IN ORO GIALLO E CORALLO**

realizzata a due file di rondelle sfaccettate in corallo rosso poste in gradazione, chiusura rettangolare in oro, punzone 750, g 266

€ 3.500/5.000



8

8

**TRE PAIA DI ORECHHINI, FINE SEC. XIX, IN ORO A BASSO TITOLO**

rispettivamente: a monachella con micromosaico entro montatura ovale incisa a motivi vegetali; a monachella con elemento a gabbietta pendente con frange entro il quale sono sospese paste vitree arancioni; a monachella stile chandelier decorati in filigrana, g 41

€ 500/800



8



9

**BORSETTA, FINE SEC. XIX, IN ORO GIALLO**

lavorata a maglia a rete, chiusura in oro rigato decorata da due ghiande con zaffiro cabochon, catenella a maglie ovali in oro, interno rivestito in camoscio, g 225 lordi

€ 3.000/5.000



10

10

**BRACCIALE DA BAMBINO, SEC. XIX, IN ORO GIALLO E DIAMANTI**

disegnato come un serpente arrotolato su sé stesso, montatura flessibile formata da segmenti in oro e testa impreziosita da due diamanti taglio rosa, g 8

€ 600/800



11

11

**SPILLA A CROCE, SEC. XIX, IN ORO ROSA, ARGENTO, ZAFFIRI E DIAMANTI**

decorata in diamanti di taglio vecchio, le estremità dei bracci e il centro in zaffiri di taglio fantasia, g 11

€ 1.000/1.500



12

12

**BORSELLINO, FINE SEC. XIX, IN ORO GIALLO**

realizzato in maglia a rete ed impreziosito da quattro sferette pendenti, g 22

€ 400/600





13

**COLLANA IN CORALLO E ORO GIALLO**

composta da una fila di trentuno sfere di corallo salmone poste in gradazione di diametro da mm 13,50 a mm 21,70 completate da coppette lavorate in oro 18K, chiusura in oro a basso titolo cesellato e smalti colorati, g 201

€ 3.500/5.000

15



14

**PAIO DI ORECHCHINI IN ORO GIALLO E CORALLO**

ciascuno con un corallo a bottone montato in oro giallo,  
diam. mm 19, g 20

€ 650/850

15

**SPILLA, SEC. XIX, IN ORO GIALLO, CAMMEO,  
PERLE E DIAMANTI**

realizzato con un cammeo ovale in conchiglia raffigurante  
Trionfo di Apollo, montatura in oro giallo impreziosita da  
serpenti con testa in diamanti intercalati da perle, g 48

€ 800/1.200





16

**SPILLA, INIZI SEC. XIX, MARIO BUCCELLATI, IN ORO GIALLO, ARGENTO, DIAMANTI E RUBINI**

modellata come un tralcio fiorito, le foglie in oro giallo cesellato, le corolle in rubini sintetici e diamanti taglio vecchio, firma M. Buccellati, g 21

€ 800/1.200



17

**ANELLO, MARIO BUCCELLATI, IN ORO GIALLO, ORO BIANCO E DIAMANTE**

al centro un diamante marquise di ct 1.90 circa, fascia e montatura cesellata, firma M. Buccellati, punzoni Buccellati e 750, g 7

€ 4.000/6.000



18



18

**BRACCIALE, MARIO BUCCELLATI,  
IN ORO GIALLO E RUBINI**

disegnato come una fascia bombata traforata e cesellata  
a foglie impreziosite da quindici rubini intagliati a guisa di  
bocciolo, firma M. Buccellati Italy, punzone 750, g 102

€ 10.000/15.000

19



19

**BRACCIALE - OROLOGIO, ANNI '40,  
IN ORO ROSA 14 KT, ZAFFIRI E DIAMANTI**

Cassa di forma rettangolare con due coppie di volute sui fianchi la cui estremità funge da ansa coperchio a sezione triangolare impreziosito da due linee di zaffiri carré. Quadrante a scomparsa rosé con indici a bastone e quadrati. Movimento a carica manuale con corona inserita nel fondello. Bracciale in oro rosa a due file di maglia flessibile raccordate alla cassa da elementi digradanti decorati da due linee di diamanti.

Dim. 39x20

€ 2.400/3.500

20



20

**SPILLA IN ORO GIALLO, RUBINI, ZAFFIRO,  
TOPAZIO E DIAMANTI**

modellata come una sedia con ombrello decorato in pavé di brillanti e corolla in rubini, zaffiro e topazio, punzone 750, g 15

€ 300/500

21



21

**PAIO DI ORECCHINI IN ORO GIALLO  
E DIAMANTI**

ciascuno realizzato con un diamante taglio brillante a cuore montato su griffes per ct 2 circa, g 35

€ 2.000/4.000



22

23

24

22

**COPPIA DI CLIPS, ANNI '50, IN ORO GIALLO, RUBINI E DIAMANTI**

ciascuna clip modellata come un ventaglio stilizzato impreziosito da rubini cabochon e diamanti; le clips possono essere unite su una montatura a spilla assumendo la forma di un elemento unico a mezzaluna, g 40

€ 700/1.200

23

**BRACCIALE IN ORO ROSA E DIAMANTI**

realizzata ad una fila di maglie ovali a cui sono sospesi sei charms a forma di cuore, stella e corolle impreziosite da pavé di diamanti, punzone 750, g 25

€ 450/600

24

**ANELLO IN ORO GIALLO, DIAMANTI E RUBINI**

a fascia bombata rialzata decorata da pavé di rubini taglio carré e brillanti, punzone 750, g 15

€ 1.200/1.800



25



26



25

**BRACCIALE, INIZI SEC. XIX, IN ORO BIANCO, RUBINI E DIAMANTI**

disegnato a motivi geometrici posti in gradazione decorati da diamanti taglio huit-huit ed impreziositi da rubini di tagli fantasia e da rubino centrale taglio ovale, g 20

€ 3.000/5.000

26

**SPILLA A CLIP IN PLATINO, ORO BIANCO E DIAMANTI**

disegnata come una coccarda stilizzata con elementi floreali decorata in brillanti taglio vecchio, moderno, huit-huit e baguette per ct 5.50 circa, punzone Ventrella Roma e Plat 950, entro scatola Ventrella, g 22

€ 3.000/5.000

27

**SPILLA IN ORO BIANCO, RUBINI E DIAMANTI**

disegnata come un fiore decorato da diamanti taglio brillante rotondo, marquise e carré ed impreziosita da dodici rubini taglio goccia e marquise, g 14

€ 2.200/3.500



28

28

**COLLANA IN ORO BIANCO, RUBINI  
E DIAMANTI**

ad una linea di diamanti taglio brillante tondo intercalati da motivi a trifoglio in rubini ai quali sono sospesi ventisette elementi ciascuno composto da un diamante taglio marquise e un rubino a goccia pendente, fermatura a corolla, corredato di certificato GemExI GEL-J16-017, g 41

€ 10.000/14.000



27



29

**29**  
**PAIO DI ORECCHINI PENDENTI IN ORO**  
**BIANCO, SMERALDI, PERLE E DIAMANTI**

ciascuno ad una linea pendente di smeraldi cabochon  
ciascuno sormontato da tre brillanti, finale in perla ovale  
di mm 11x9,20, g 27

€ 5.500/7.500

30



30

**ANELLO IN ORO BIANCO, SMERALDO E**  
**DIAMANTI**

al centro uno smeraldo montato entro castone a corolla  
decorato in brillanti, g 6

€ 1.200/1.800

31



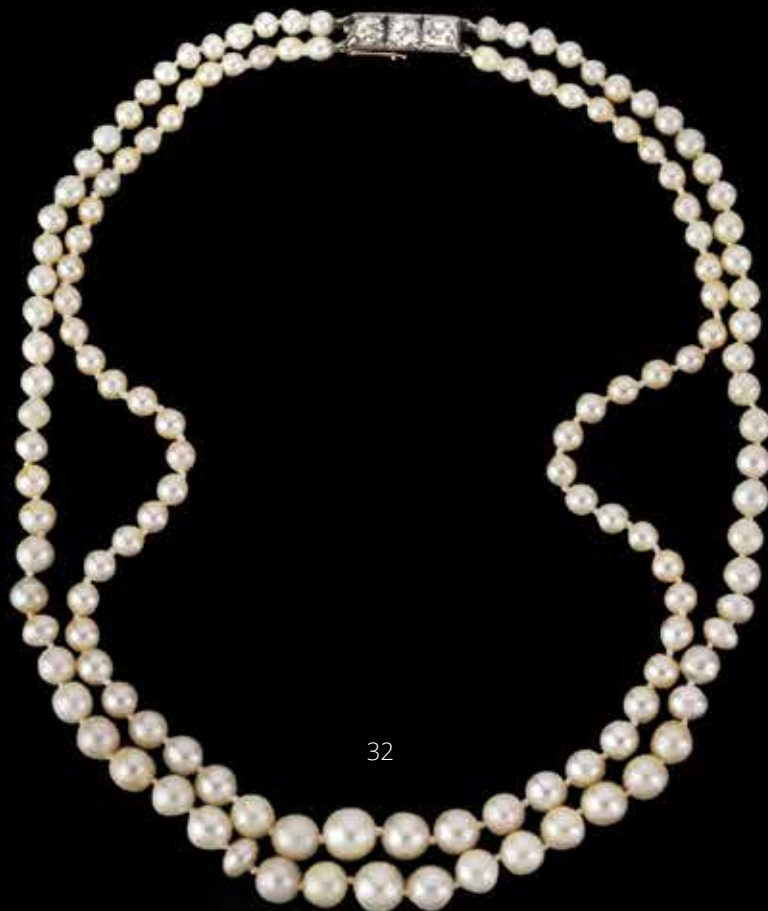
31

**DIAMANTE TAGLIO BRILLANTE**

di ct 1.00, colore K, purezza SI1, con certificato gemmologico  
CISGEM n. 1817

€ 2.000/3.000





32

32

**COLLANA, INIZI SEC. XX, IN ORO GIALLO,  
ARGENTO E PERLE NATURALI**

realizzata a due fili di centotrentacinque perle naturali  
poste in gradazione da mm 3,8 a mm 8,1, chiusura in oro  
giallo impreziosita da tre diamanti taglio vecchio entro  
castoni a griffes in argento, corredata di certificato GCS n.  
5776-4695, g 32

€ 9.000/12.000



33

33

**COLLANA IN PLATINO, ORO GIALLO, PERLA NATURALE E DIAMANTI**

realizzata a maglia sottile, parte centrale in oro giallo e platino con motivo a trifoglio decorato da tre diamanti taglio vecchio a goccia al quale è sospesa una perla naturale di g. 6,40 circa impreziosita da brillanti taglio vecchio, corredata di certificato GCS n. 5775-2101, g 7

€ 1.200/1.800



34

34

**PAIO DI ORECCHINI PENDENTI IN ORO BIANCO, PERLE NATURALI E DIAMANTI**

ciascuno realizzato con un diamante di taglio vecchio al quale è sospesa una perla naturale di forma ovale; le perle rispettivamente di ct 13.94 e ct 11.08, corredate di certificato GCS n. 5776-7028, g 8

€ 6.500/8.500

35



35

**OROLOGIO DA POLSO PER SIGNORA  
HAMILTON, ANNI '20, IN ORO BIANCO 14 KT E  
DIAMANTI**

Cassa ovale con fondello a scatto, lunetta decorata da una linea di diamanti huit-huit, anse a goccia in diamanti huit-huit. Quadrante bianco con indici puntiformi e numeri arabi applicati, lancette a spada. Movimento a carica manuale. Cinturino a doppio cordino elastico con fibbia in oro 10 kt, *movimento e quadrante firmati*  
dim. 30x15

€ 800/1.200

36



36

**PAIO DI ORECCHINI PENDENTI, INIZI SEC. XIX,  
IN ORO GIALLO, ARGENTO, PERLE NATURALI E  
DIAMANTI**

ciascuno realizzato con due diamanti taglio vecchio posti in linea sottile alla quale è sospeso un elemento di forma geometrica con perla naturale a goccia amovibile entro montatura impreziosita da rose di diamanti, corredati da certificato GCS n. 5776-6752, g 8

€ 5.500/7.500





37

**OROLOGIO PER SIGNORA, HAMILTON, ANNI 60,  
IN PLATINO, ORO BIANCO E DIAMANTI**

Cassa in platino con fondello a scatto, lunetta e anse decorate in brillanti. Quadrante bianco con numeri arabi e indici puntiformi applicati. Movimento a carica manuale calibro 761. Bracciale in oro bianco 14 kt a due file di brillanti, chiusura in oro bianco, *quadrante, cassa e movimento firmati*  
diam. mm 18

€ 2.000/3.000



38

**PAIO DI ORECCHINI PENDENTI IN PLATINO,  
ORO GIALLO E DIAMANTI**

ciascuno realizzato con una monachella in diamanti alla quale è sospesa una fila di motivi traforati decorati da diamanti taglio vecchio e huit-huit, g 8

€ 1.800/2.500



39

**COLLANA IN ORO BIANCO, ZAFFIRI  
E DIAMANTI**

realizzata ad una linea di corolle in zaffiri ovali, brillanti rotondi, carré e baguette, la parte centrale trasformabile in bracciale e la parte posteriore trasformabile in bracciale e doppio giro o collier de chien, 46 g

€ 7.000/10.000



40

40

**ANELLO IN ORO BIANCO CON ZAFFIRO  
E DIAMANTI**

realizzato con uno zaffiro taglio cuscino di ct.2.12 circa posto al centro di un castone quadrato e gambo parzialmente impreziosito da pavé di diamanti, punzone 750, g 5

€ 1.400/2.000



41

**ANELLO, BULGARI, IN ORO BIANCO E DIAMANTE**

al centro un diamante taglio brillante rotondo di ct 3.90 circa montato entro sei griffes e affiancato da due diamanti taglio baguette, firma Bulgari, entro scatola originale, g 4

€ 18.000/30.000





42

**BRACCIALE, INIZI SEC.XX, IN PLATINO, ORO GIALLO, ZAFFIRI E DIAMANTI**

a maglie rettangolari traforate decorate da zaffiri ovali per ct 7.96 entro cornice di brillanti taglio huit-huit per ct 10 circa, corredato di certificato GemEx LLC n. GE-14J082, punzone 950 Pt, g 54

€ 9.000/15.000



43

**PAIO DI ORECCINI PENDENTI, FINE SEC. XIX, IN ORO A BASSO TITOLO, ARGENTO E DIAMANTI**

ciascuno ad una fila di cinque brillanti alla quale è sospeso un diamante taglio vecchio di ct 5 circa, corredati di certificato Gemological Center of Moscow State University n. D-246207, g 6

€ 10.000/15.000

44



44

**BRACCIALE, FINE SEC. XIX, IN ORO ROSA, ORO  
BIANCO E DIAMANTI**

a cerchio rigido in oro rosa decorato al centro da tre  
file di brillanti taglio vecchio per ct 10 circa, corredato di  
certificato GemExLLc n. GE-15J044, punzone 750, g 24

€ 8.000/12.000





45



45

#### SPILLA IN PLATINO E DIAMANTI

realizzata a forma di fiocco e decorata da diamanti taglio brillante rotondo su montatura a binario ed a castoni aperti, g 24

€ 3.500/4.500

46



46

#### FERMATURA IN ORO BIANCO E DIAMANTI

disegnata come un rettangolo in brillanti impreziosito da una voluta fogliacea trasversale in diamanti taglio marquise, g 20

€ 3.000/4.000



47

**ANELLO 'ETERNELLE' IN ORO BIANCO  
E DIAMANTI**

realizzato ad una linea sfalsata di dodici diamanti taglio cuore entro montatura a griffes, g 6

€ 1.500/2.000

48

**BRACCIALE IN ORO BIANCO E DIAMANTI**

realizzato ad una linea di volute in diamanti taglio brillante rotondo per ct 6.90 circa punzone 750, g 24

€ 3.000/5.000

49

**ANELLO IN PLATINO E DIAMANTI**

realizzato ad una voluta rialzata decorata da diamanti taglio baguette alla quale si collega un diamante taglio cuore entro castone a griffes, punzone PT, g 7

€ 1.800/2.500



50



50

**BRACCIALE, TIFFANY, IN PLATINO, DIAMANTI  
E SMERALDI**

disegnato come un nastro snodabile realizzato a maglie a volute contrapposte decorate in diamanti taglio brillante e baguette intercalate da foglie e corolle stilizzate in smeraldi taglio carré e brillanti, firma Tiffany & Co, 43615, punzone PLAT, corredato da certificato GemExl n. GEL-J16-073, g 52  
€ 6.000/10.000

51



51

**ANELLO, BULGARI, 1920 CIRCA, IN PLATINO,  
DIAMANTI E SMERALDO**

realizzato a fascia rialzata di forma rettangolare decorata da pavé di brillanti, al centro un diamante e uno smeraldo di taglio vecchio tondo centrali impreziositi da diamanti laterali taglio baguette, firma Bulgari, punzone 950 PT, g 22

€ 9.000/12.000

**Bibliografia:**

*Art Deco Jewellery 1920 - 1949*, Melissa Gabardi, Woodbridge, 1989, p. 239





52

**PAIO DI ORECCINI PENDENTI IN ORO GIALLO,  
ZAFFIRI, SMERALDI E DIAMANTI**

ciascuno formato da quattro elementi a foglie stilizzate  
rispettivamente decorati in brillanti, smeraldi e zaffiri a cui è  
sospesa una linea di elementi analoghi posti in gradazione,  
punzone made in France, g 45

€ 3.000/5.000

53



53

**ANELLO IN ORO GIALLO, SMERALDO  
COLOMBIA E DIAMANTI**

realizzato con uno smeraldo centrale di ct 6.25 circa, entro  
montatura impreziosita da diamanti taglio trillion e baguette  
per ct 2.10 circa; corredato di certificazione CISGEM n. 4527  
che indica l'origine colombiana dello smeraldo, g 9

€ 15.000/25.000



54

54

**DUE SPILLE IN ORO GIALLO, ORO BIANCO,  
RUBINI, SMERALDI, ZAFFIRI E DIAMANTI**

ciascuna disegnata come una lucertola, il corpo  
rispettivamente decorato da diamanti e rubini taglio  
brillante rotondo e da diamanti, zaffiri gialli e smeraldi  
taglio ovale e goccia, punzone 750, complessivi g 80

€ 6.000/9.000



55



55

**ANELLO IN ORO GIALLO, ORO BIANCO  
E DIAMANTI**

realizzato a fascia bombata in oro giallo cesellato  
impreziosito da motivi in oro bianco e diamanti, cupola  
centrale in oro bianco e diamanti, g 23

€ 2.800/3.200

56



56

**BRACCIALE IN ORO GIALLO, ORO BIANCO  
E DIAMANTI**

realizzato a tre file di maglia tubogas in oro giallo e parti  
finali in oro bianco impreziosite da diamanti, punzone 750,  
g 123

€ 2.800/3.500





57

**SET DI QUATTRO BICCHIERINI, CARTIER, TRINITY, IN ARGENTO E VERMEIL ENTRO SCATOLA**

in argento liscio con fascetta Trinity, punzoni Cartier e 925

**FLACONE PORTAPILLOLE, COLTELLINO MULTIUSO E SGASACHAMPAGNE, CARTIER, TRINITY, IN ARGENTO E VERMEIL ENTRO SCATOLE**

il flacone e il coltellino in argento scanalato con fascette in vermeil; lo sgasachampagne in argento liscio con fascetta Trinity, punzoni Cartier e 925 (3)

€ 300/500

58

**DUE ACCENDINI, CARTIER, IN VERMEIL E SMALTO CON SCATOLA E GARANZIA**

rispettivamente in smalto a lacca cinese rossa ed in smalto blu con scatola e garanzia

**FORBICI E GHIGLIOTTINA TAGLIASIGARO, CARTIER, IN ACCIAIO, ARGENTO E VERMEIL CON SCATOLA**

entrambi della serie Trinity con fascette in argento e vermeil

€ 300/500



58



58



57



57



57



59



59



59

**CALAMAIO, CARTIER, IN CRISTALLO  
E ARGENTO VERMEIL CON SCATOLA**

il corpo in cristallo, chiusura in opalina e argento vermeil  
con le tre fascette Trinity

**PENNA STILOGRAFICA, CARTIER, COUGAR, IN  
ARGENTO E ORO GIALLO CON SCATOLA**

corpo in argento scanalato con fascette Trinity e rifiniture  
in oro, con ricambi

€ 400/600



60



60



60



60



60

58

58



60

**DUE PENNE STILOGRAFICHE E DUE PENNE A SFERA, CARTIER VENDOME ED UNA PENNA STILOGRAFICA, CARTIER, MUST, IN VERMEIL E SMALTO, CON SCATOLE**

le due stilografiche in lacca rossa e smalto verde con dettagli placcati in oro; le due a sfera in vermeil e lacca verde; la stilografica in argento, vermeil e lacca nera

€ 600/800







61

**DEMI-PARURE IN ORO GIALLO E ONICE  
COMPOSTA DI LUNGA COLLANA E PAIO  
DI ORECCHINI**

la collana realizzata ad una fila di sessanta sferette in onice diam. mm 8,5, fermatura di forma geometrica decorata da onici cabochon e diamanti; ciascun orecchino realizzato con un onice cabochon tonda centrata da un brillante e montata entro una cornice astratta in oro, punzoni 750

€ 1.600/2.000

62

**OROLOGIO DA POLSO PER SIGNORA  
CHOPARD HAPPY DIAMONDS REF. 4097,  
N. 267709, IN ORO GIALLO 18 KT E DIAMANTI,  
2000 CIRCA**

Cassa circolare, doppia lunetta in brillanti con comparto ad anello in vetro zaffiro con sette diamanti mobili, anse a ventaglio decorate in diamanti. Quadrante in madreperla con lancette ad ago in oro. Movimento al quarzo. Cinturino in pelle con fibbia ad ardiglione in metallo placcato oro, *cassa, quadrante, movimento e fibbia firmati*, diam. mm 25

€ 2.500/3.500

63



63

**ANELLO IN ORO GIALLO, CORALLO  
E DIAMANTI**

disegnato come un fiore stilizzato in corallo intagliato impreziosito da brillanti e diamante fancy brown, i lati della fascia in pavé di brillanti, diamanti per ct 4.50 circa, punzone 750, g 40

€ 3.000/5.000

64

**COLLANA IN CORALLO E ORO GIALLO**

formata da trentuno sfere in corallo salmone, diam da mm 18 a mm 22, fermatura in oro 14 kt modellata a corolla in oro giallo centrata da un corallo, punzone oro 14 K, g 326

€ 7.000/10.000





64





65

**BRACCIALE IN ORO GIALLO, BRONZO  
E CORALLO**

realizzato ad una fila di catena a maglia grossa alla quale sono sospesi rispettivamente una sterlina, un franco svizzero, una moneta in bronzo e due coralli intagliati a guisa di moneta, punzone 750, g 65

€ 800/1.200



66

**LUNGA COLLANA IN ORO GIALLO, CORALLO  
E ZAFFIRI ROSA**

ad una fila di maglie ovali digradanti collegate da catena a spiga lungo le quali si susseguono cinque elementi in corallo trattenuti da anelli decorati da zaffiri rosa taglio brillante rotondo, punzone 750, g 137

€ 2.000/3.000



66

66

67

**ANELLO, POMELLATO, IN ORO GIALLO  
E QUARZO CITRINO**

a fascia bombata decorata da un quarzo citrino taglio cabochon ovale incassato, con scatola originale, firma Pomellato, g 29

€ 1.000/1.500



67

68

**PAIO DI ORECCHINI PENDENTI IN ORO GIALLO,  
QUARZO CITRINO E ZAFFIRI ARANCIONI**

ciascuno composto da una goccia in quarzo citrino sospesa ad una spirale in oro giallo impreziosita da uno zaffiro arancione taglio brillante rotondo montato su oro bianco, monachella in oro giallo, g 15

€ 400/600



68



69



70

69

**COLLANA, GABRIELLA RIVALTA, IN ORO GIALLO,  
ORO BIANCO, PERLE E DIAMANTI**

realizzata a tre file di catena a maglia sottile e motivi floreali decorati da diamanti ai quali sono sospesi molteplici fili di catena a guisa di festoni impreziositi da perle e sferette in oro, punzone 750, g 38

€ 1.000/1.500

70

**PAIO DI ORECCHINI IN ORO GIALLO,  
ORO BIANCO E DIAMANTI**

ciascuno disegnato come una corolla con petali parzialmente decorati da brillanti, punzoni Giorgio Visconti e 750, g 18

€ 500/800



71

**COLLANA IN ORO GIALLO, PERLE E DIAMANTI**

realizzata in molteplici fili di microperle intercalati da quattro elementi composti da due coppette e sferetta centrale impreziosita da pavé di diamanti taglio huit-huit, punzone 750, g 43

€ 800/1.200

72

**ANELLO IN ORO GIALLO E DIAMANTI**

realizzato in oro 14 KT gambo a volute e centrale a cupola impreziosita da diamanti taglio vecchio montati su castoni di forma floreale *en tremblant*, punzone 585, g 13

€ 800/1.200



72





73

**73**  
**PENDENTE IN ORO GIALLO E ORO BIANCO,  
 ACQUAMARINA E DIAMANTI**

realizzato a forma di goccia in oro giallo con castone in oro bianco nel quale è montata un'acquamarina taglio briolette ovale, montatura impreziosita da diamanti, punzone 750, g 31

€ 1.000/1.500

74

**BRACCIALE IN ORO GIALLO E ACQUAMARINA**

realizzato a cerchio rigido con parte centrale squadrata decorata in ventidue acquemarine taglio baguette punzone 750, g 58

€ 1.200/1.800



74

75

**PAIO DI ORECCHINI PENDENTI IN ORO GIALLO,  
 TOPAZIO AZZURRO E DIAMANTI**

ciascuno realizzato con goccia sfaccettata in topazio azzurro sospesa ad un elemento collegato a monachella in oro giallo con due diamanti, punzone 750, g 9

€ 400/600



75



76

**PAIO DI GEMELLI, GARRARD, IN ORO GIALLO**

ciascuno disegnato come uno scudo in oro liscio, firma Garrard, punzone 750, g 20

€ 550/700



77

78

**BRACCIALE, GABRIELLA RIVALTA, IN ORO GIALLO, TOPAZI E SMALTI**

realizzato a quattro file di catena a maglia trattenute al centro da un elemento floreale smaltato impreziosito da topazi azzurri, firma Rivalta, punzone 750, g 31

€ 800/1.200

77

**SPILLA, SABBADINI, IN ORO GIALLO E TOPAZIO**

modellata ad ape, con ali impreziosite da diamanti taglio a brillante rotondo e corpo in topazio intagliato, firma Sabbadini, punzone 750, g 8

€ 300/500

79

**BRACCIALE, GABRIELLA RIVALTA, IN ORO GIALLO, PERLE E SMALTI**

realizzato a nastro con file di perle e sferette in oro intercalate da figure decorate in smalto ed impreziosite da diamanti, punzone 750, g 54

€ 1.200/2.000



78



79



80

**PAIO DI ORECCHINI PENDENTI IN ORO GIALLO, AMETISTA E DIAMANTI**

ciascuno realizzato con due ametiste taglio smeraldo poste in gradazione entro castoni a griffes ed intercalate da due diamanti taglio brillante rotondo, punzone 750, g 12

€ 800/1.000

81

**BRACCIALE, BULGARI, IN ORO GIALLO E AMETISTA**

realizzato ad una fila di catena a maglia barbazalle in oro giallo con ametista centrale taglio esagonale, firma Bulgari Italy, punzone 18K, g 31

€ 800/1.500

82

82

**PAIO DI ORECCHINI PENDENTI IN ORO GIALLO, AMETISTA E TSAVORITI**

ciascuno composto da una goccia in ametista sospesa ad un elemento in oro impreziosito da pavé di tsavoriti, monachella in oro brunito e tsavoriti, punzone 750, g 12

€ 500/700

83



83

**ANELLO IN ORO ROSA, KUNZITE, ZAFFIRI ROSA E TSAVORITE**

realizzato a forma quadrata con una kunzite centrale taglio cuscino ct 14.99 impreziosito da contorno decorato da zaffiri rosa taglio brillante rotondo e dodici tsavoriti taglio ovale, punzone 750, g 10

€ 1.000/1.500

84



84

**PAIO DI ORECCHINI PENDENTI IN ORO ROSA, KUNZITE E DIAMANTI**

ciascuno realizzato con una monachella impreziosita da diamanti alla quale è sospesa una kunzite taglio goccia di ct 25.45 entro castone decorato da diamanti, punzone 750, g 12

€ 1.000/1.500

85



85

**DUE PAIA DI ORECCHINI PENDENTI IN ARGENTO DORATO, PIETRE SEMIPREZIOSE E SMALTI**

chndelier rispettivamente sui toni del rosa e dell'azzurro con elemento a fiore al quale sono sospesi volute, cabochon centrale e gocce pendenti decorati in smalti e pietre semipreziose taglio rotondo, cabochon e briolette, complessivi g 62

€ 500/800



86



87

**PAIO DI ORECCHINI IN ORO BIANCO,  
ACQUAMARINA E QUARZI**

ciascuno con quarzo verde rettangolare a cuscino e  
acquamarina ovale, punzone 750, g 23

€ 800/1.200

85



87



86

**ANELLO IN ORO BIANCO E ACQUAMARINA**

realizzato con tre acquemarine taglio baguette e trillion  
per ct 13.50 entro castoni aperti a griffes, corredato di  
certificato IGI n. 36619, g 10

€ 1.200/2.000

88

**SPILLA IN ORO BIANCO, PIETRE SEMIPREZIOSE  
E DIAMANTI**

realizzata in motivo floreale nel quale sono incastonate  
cinque pietre semipreziose taglio ovale, goccia e marquise,  
impreziosita da decoro centrale in diamanti, punzone 750,  
g 11

€ 800/1.000



88

89

90

91

89

**ANELLO IN ORO BIANCO, PIETRE SEMIPREZIOSE E DIAMANTI**

realizzata in motivo floreale nel quale sono incastonate cinque pietre semipreziose taglio ovale, goccia, marquise e baguette, impreziosita da decoro centrale in diamanti, punzone 750, g 7

€ 700/900

90

**BRACCIALE IN ORO BIANCO, ACQUEMARINE E DIAMANTI**

ad una fila di venticinque acquemarine ovali alternate a coppie di brillanti montati a griffe, punzone 750, g 9

€ 650/1.000

91

**PAIO DI ORECCHINI PENDENTI IN ORO BIANCO, CALCEDONIO E DIAMANTI**

ciascuno realizzato con goccia sfaccettata in calcedonio azzurro sospesa ad un elemento collegato a monachella entrambi in oro bianco impreziosito da diamanti, punzone 750, g 12

€ 750/1.000

92



92

**LUNGA CATENA IN ORO BIANCO E DIAMANTI**

realizzata ad un filo di catena a maglia sottile intercalata da centotrenta diamanti taglio brillante rotondo montati su castone a filo, punzone 750, g 21

€ 4.500/6.000

93



93

**PAIO DI ORECHHINI PENDENTI IN ORO BIANCO, PERLE THAITI E DIAMANTI**

ciascuno composto da anello ed elemento pendente a forma di cuore in oro bianco impreziositi da diamanti taglio brillante rotondo e perla diam. mm 14,2, punzone 750, g 12

€ 1.200/1.800

94



94

**PAIO DI ORECHHINI PENDENTI IN ORO BIANCO, PERLE E DIAMANTI**

ciascuno realizzato ad una fila di diamanti entro castoni in oro bianco 14 KT incatenati tra loro con perla finale South Sea diam. mm13, punzone 14K, g 12

€ 1.700/2.500

95



95

### ANELLO A FASCIA IN ORO BIANCO E DIAMANTI

realizzato a fascia con una fila centrale di diamanti taglio baguette posti in gradazione impreziositi da corona in diamanti taglio brillante tondo per ct 1.92, punzone 750, g 8

€ 2.500/3.500

96



96

### ANELLO IN ORO BIANCO E DIAMANTI

disegnato con corolla ottagonale impreziosita da pavé di diamanti entro la quale è montato un diamante taglio smeraldo di ct 1.80 circa, gambo parzialmente decorato da pavé di brillanti, punzone 750, g 6

€ 6.000/8.000

97



97

### COLLANA IN PLATINO, ORO BIANCO E DIAMANTI

realizzata con catena in oro a maglia sottile alla quale è sospeso un pendente in platino disegnato come un bocciolo di rosa decorato da pavé di diamanti taglio huit-huit, g 14

€ 2.500/3.000

98



98

### ANELLO IN PLATINO E DIAMANTI

realizzato ad una linea di sette diamanti taglio smeraldo quadrato per ct 2.12 circa, punzone 950PT, g 6

€ 2.000/3.000



99



99

**ANELLO IN ORO BIANCO, SMERALDO E DIAMANTI**

realizzato con uno smeraldo taglio cabochon ovale di ct 6.07 circa entro montatura a corolla impreziosita da dodici diamanti taglio marquise per ct 1.97 circa, g 7

€ 3.000/5.000

100



100

**PAIO DI ORECCHINI PENDENTI IN ORO BRUNITO, CRISTALLO DI ROCCA E TSAVORITE**

ciascuno composto da una goccia in cristallo di rocca sospesa ad una spirale in oro impreziosita da tsavoriti taglio brillante rotondo, monachella in oro brunito e tsavorite, punzone 750, g 15

€ 500/800

101



101

**PAIO DI ORECCHINI PENDENTI IN ORO BRUNITO, AMETISTA, CRISOPRASIO E DIAMANTI**

ciascuno disegnato a chandelier con quattro ametiste pendenti in tagli fantasia sospese ad un crisoprasio taglio cabochon esagonale e impreziosito da quattro diamanti taglio brillante rotondo, g 19

€ 900/1.200

102



103



104



102

**ANELLO IN ORO BIANCO E DIAMANTI**

disegnato come una fascia dai profili ondulati interamente decorata da un pavé di diamanti taglio brillante rotondo, punzone 750, g 6

€ 1.500/2.500

103

**BRACCIALE IN ORO BIANCO, ACQUEMARINE E DIAMANTI**

realizzato ad una fila di quattordici acquemarine taglio goccia entro castone impreziosito da pavé di brillanti intercalate da elementi a trifoglio in oro e diamanti, punzone 750, g 12

€ 2.800/4.000

104

**PAIO DI ORECHINI PENDENTI IN ORO BIANCO, ACQUEMARINE, AMETISTE, PERLE E DIAMANTI**

ciascuno ad una linea composta da un'acquamarina taglio marquise e un'ametista taglio ovale intercalate da elementi di forma fantasia in oro bianco impreziositi da diamanti con perla finale pendente diam. mm 11, g 14

€ 1.200/1.500

105



105

**ANELLO, BULGARI, IN ORO GIALLO  
E LAPISLAZZULI**

a fascia scanalata centrata da un lapislazzuli taglio cabochon  
esagonale, g 14

€ 500/800

107



107

**PAIO DI ORECCHINI PENDENTI IN ORO GIALLO,  
DIAMANTI, ACQUEMARINE E SMALTI**

ciascuno disegnato come un bottone circolare in smalto  
policromo quadrettato affiancato da una voluta in brillanti  
alla quale è sospesa un'acquamarina briolette a goccia,  
punzone 14 KT, g 12

€ 1.000/1.500

106



106

**ANELLO IN ORO GIALLO, LAPISLAZZULI  
E DIAMANTI**

fascia di forma geometrica decorata da lapislazzuli  
rettangolare e diamanti, g 14

€ 1.000/1.500

108



108

**PAIO DI ORECCHINI PENDENTI IN ORO GIALLO  
E CALCEDONIO**

ciascuno disegnato a chandelier con sette calcedoni  
azzurri taglio goccia sfaccettato, g 10

€ 600/800



109

109

**DUE ANELLI, POMELLATO 'NUDO', IN ORO ROSA E TOPAZI, CON SCATOLA**

rispettivamente con topazio azzurro e incolore sfaccettato montati entro castone in oro bianco, punzone 750 e Pomellato, g 17

€ 1.200/1.500

110

**COLLANA IN ORO GIALLO E TURCHESI**

realizzata ad una fila di cinquantacinque sfere in turchese poste in gradazione di diam. da 7 mm a 14 mm, fermatura in oro giallo cesellato e turchese rotondo cabochon, punzone 750, 71 g

€ 700/1.200

111

111

**PAIO DI ORECCHINI IN ORO GIALLO, TURCHESE E DIAMANTI**

ciascuno realizzato a bottone circolare con turchesi cabochon e piccola corolla in brillanti, g 18

€ 300/500





112

113



112

#### COLLANA IN CORALLO E ORO GIALLO

realizzata a tre file dégradé di sferette in corallo salmone diam. mm 8,6 per un totale di duecentosette sferette, chiusura in corallo intagliato a guisa di due boccioli di rosa su montatura in oro giallo, punzone 750, g 214

€ 2.500/3.500

114



113

#### PENDENTE IN ORO GIALLO, ORO ROSA, ORO BIANCO, CORALLO, PERLA E DIAMANTI

realizzato con una perla barocca decorata in oro e brillanti alla quale è sospeso un corallo salmone inciso a guisa di pesce impreziosito da diamanti e da motivi a rami di corallo analogamente decorati, g 26

€ 800/1.200

115



114

#### ANELLO IN ORO GIALLO, CORALLO E DIAMANTI

realizzato a fascia bombata decorata da motivi geometrici in corallo salmone e pavé di diamanti, punzone 14-KT, g 10

€ 1.000/1.500

115

#### PAIO DI ORECCHINI PENDENTI IN ORO BIANCO E DIAMANTI

ciascuno disegnato come un anello bombato interamente decorato da un pavé di brillanti, g 32

€ 3.500/4.500

116



116

**PAIO DI ORECCHINI PENDENTI IN ORO BIANCO, ONICE E DIAMANTI**

ciascuno con anello decorato da brillanti e onici nere a cui è sospeso un elemento rettangolare analogamente decorato, 29 g

€ 800/1.200

117



117



117



117

**PARURE IN ORO BIANCO, SMALTO E DIAMANTI  
COMPOSTA DA BRACCIALE, PAIO DI ORECCHINI  
E ANELLO**

il bracciale a cerchio semirigido formato da segmenti snodabili decorati da inserti in diamanti e smalto blu a motivo zebra; gli orecchini e l'anello di forma bombata analogamente decorati, punzone 750, peso complessivo g 186

€ 3.200/4.000



118

**ANELLO IN ORO BRUNITO, DIAMANTI NERI ED INCOLORI**

realizzato a guisa di serpente intrecciato decorato da pavé di diamanti neri ed incolori, punzone 750, g 20

€ 2.000/2.500



119

**COLLANA IN ORO BIANCO E PERLE THAITI**

ad una fila di ventisei perle poste in leggera gradazione da mm 14,8 a mm 16,5 con chiusura a sfera in oro bianco, punzone 750, g 147

€ 3.500/5.000





**GIOIELLI**

Firenze

**30 NOVEMBRE 2016**

Ore 15.00

**Lotti 120-281**



IL RICAVATO DELLA VENDITA DEI LOTTI DAL 120 AL 138 SARÀ UTILIZZATO DALL'ASSOCIAZIONE PER FINANZIARE LE ATTIVITÀ NELLE QUALI È IMPEGNATA.



**lega del filo d'oro**

*"Un filo prezioso che unisce il sordocieco con il mondo esterno".* Questo il concetto che ha ispirato il nome e l'attività della Lega del Filo d'Oro, impegnata dal 1964 nell'assistenza, educazione, riabilitazione e reinserimento nella famiglia e nella società di bambini, giovani e adulti sordociechi e pluriminorati psicosensoriali.

Gli scopi dell'Associazione vengono perseguiti attraverso un intervento altamente specializzato, capace di offrire ad ogni singolo individuo una terapia riabilitativa personalizzata e gli strumenti adeguati per comunicare con gli altri, stabilire relazioni affettive e vivere recuperando, quanto più possibile, una dimensione fatta di dignità e di autonomia. Ad oggi la Lega del Filo d'Oro è presente in otto Regioni, presso i suoi centri di Osimo (AN), Lesmo (MB), Modena, Molfetta (BA), Termini Imerese (PA) e nelle sedi territoriali di Roma, Napoli e Padova.

Lega del Filo d'Oro Onlus,  
via Linguetta 3, Osimo (AN)  
tel. 071.72451 – c/c Postale 358606  
[www.legadelfilodoro.it](http://www.legadelfilodoro.it)



120



120

120

**DEMI-PARURE IN ORO BIANCO, CORALLO E DIAMANTI COMPOSTA DA SPILLA E PAIO DI ORECCHINI**

la spilla disegnata come una freccia in diamanti decorata all'estremità da un elemento rettangolare traforato in corallo, gli orecchini ciascuno formato da un corallo taglio cabochon rotondo affiancato da una punta di freccia traforata decorata in brillanti, peso complessivo g 27

€ 1.000/1.500

121

**COLLANA IN CORALLO**

realizzata ad una fila di quarantanove sfere in corallo salmone poste in gradazione, diametro da mm 10 a mm 21, fermatura di forma quadrata in oro cesellato a volute vegetali decorate da piccoli smeraldi e perla, g 183,

€ 2.000/4.000



121









122

122

**COLLANA IN ORO, CORALLO E DIAMANTI**

montatura snodabile a foglie lanceolate decorate in diamanti entro cui sono montati coralli salmone taglio cabochon ovale, punzone Francia, g 81

€ 3.500/5.000

123

**PAIO DI ORECCHINI PENDENTI  
IN ORO GIALLO, CORALLO E DIAMANTI**

ciascuno realizzato con un corallo ovale cabochon montato entro un castone a foglie lanceolate in brillanti a cui è sospesa una goccia in corallo salmone, *en suite alla collana*, g 41,

€ 1.000/1.500



123



124

**TRE BRACCIALI IN ORO ROSA, GIALLO E BIANCO**

ciascuno realizzato a maglia snodabile torchon, peso complessivo g 161 (3)

€ 3.300/5.000



125

**OROLOGIO DA POLSO JAEGER-LECOULTRE REVERSO CLASSIC, 250.1.86, NO. 1688272, IN ORO GIALLO 18 KT**

Cassa rettangolare reversibile in cinque corpi in oro lucido e satinato, fondello inciso con monogramma, lunetta rigata. Quadrante argenté bi-tonale con numeri arabi, lancette a spada blu. Movimento a carica manuale. Bracciale a maglia morbida in oro giallo 18 kt con chiusura deployante in oro rosa a scomparsa, *cassa, quadrante e movimento firmati* dim. mm 23x38

€ 4.000/6.000



126

**PAIO DI GEMELLI, CARTIER, IN ORO GIALLO 18 KT, CON SCATOLA**

ciascuno realizzato con una barretta sagomata con estremità cabochon su cui sono imperniati due anelli, punzone Cartier, n. 975011, g 12

€ 500/700



127

**COLLANA IN ORO GIALLO, QUARZI CITRINI, TORMALINE, ZAFFIRI, PERLE  
E DIAMANTI**

composta da tormaline intagliate a forma di corolle, quarzi citrini ovali e cabochon, zaffiri rose-cut e perle golden montati entro castoni a griffes in oro giallo modellati sulle forme delle pietre ed impreziositi da elementi floreali in oro bianco e pavé di diamanti, punzone 750, g 150

€ 2.500/3.500



128



128

**PAIO DI CLIPS IN ORO GIALLO, RUBINI, ZAFFIRI, SMERALDI, QUARZO CITRINO E DIAMANTI**

ciascuno disegnato come un vaso con composizione floreale, punzone 750, g 20

€ 450/800

129



129

**ANELLO IN ORO GIALLO, ORO BIANCO E DIAMANTI**

formato da tre anelli in oro giallo sfalsati tra loro, ciascuno decorato da un diamante taglio brillante montato su castone a griffe in oro bianco per ct 3.20 circa, g 12

€ 5.000/8.000



130



130

**BRACCIALE IN ORO BIANCO, ORO GIALLO,  
GIADEITE E PERLE**

realizzato come una fascia traforata e cesellata formata da rami di quercia con ghiande in perle entro cui sono montati tre elementi in giada intagliata, punzone 750, g 115

€ 2.000/3.000





131



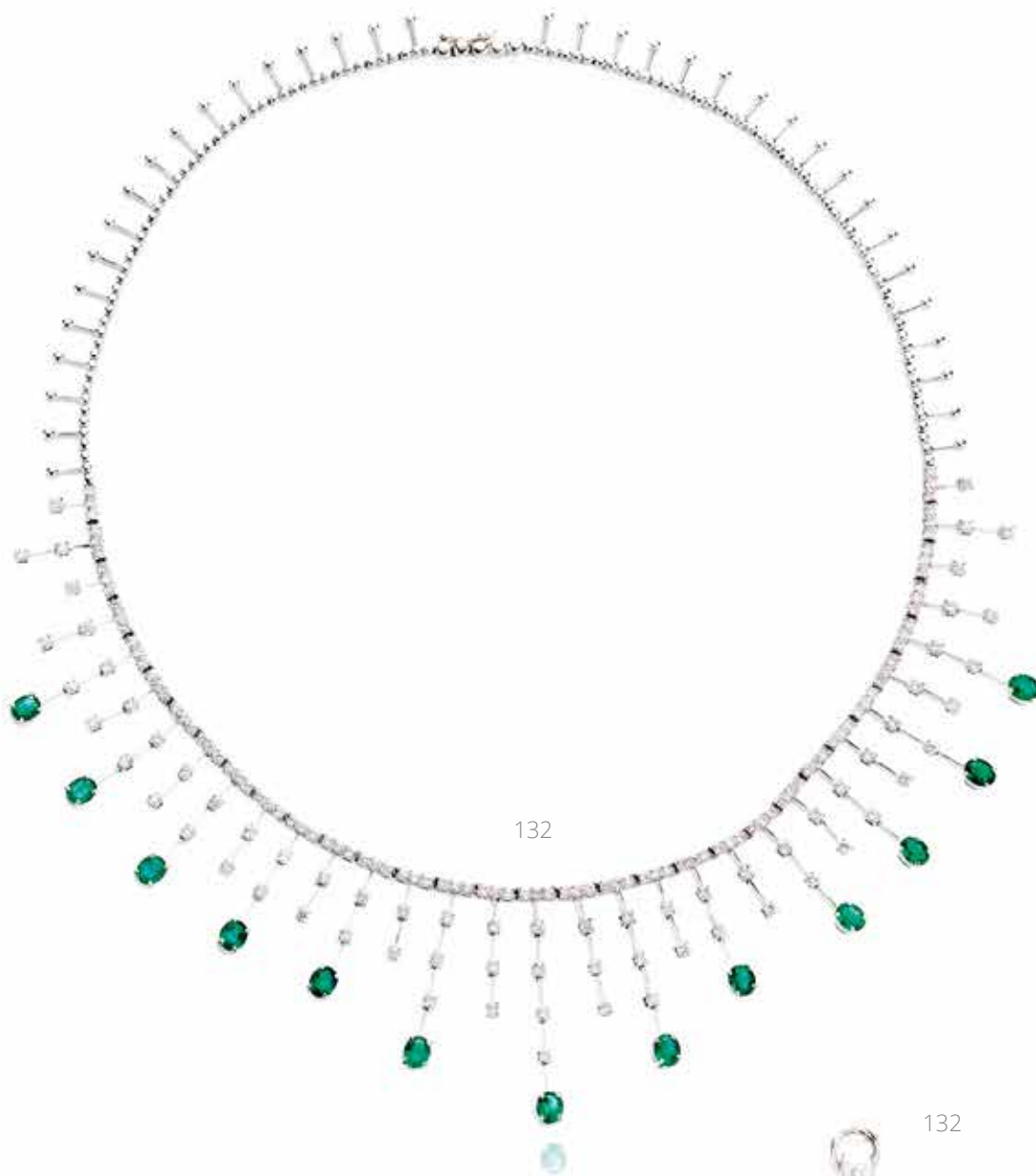
131

131

**DEMI-PARURE IN ORO BIANCO, GIADEITE,  
DIAMANTI, ONICE E RUBINO COMPOSTA  
DI PENDENTE E PAIO DI ORECCHINI**

il pendente composto da elementi di forma geometrica in giadeite e oro impreziositi da un pavé di diamanti e cabochon in rubino e onice , corredato di catena a maglia sottile; ciascun orecchino realizzato con un disco in giadeite montato in oro e diamanti di taglio vecchio, peso complessivo g 52

€ 2.000/3.000



132

**DEMI-PARURE IN ORO BIANCO, SMERALDI  
E DIAMANTI COMPOSTA DI COLLANA E PAIO  
DI ORECHCHINI PENDENTI**

la parte anteriore della collana realizzata ad una linea di diamanti taglio brillante rotondo a cui è sospesa una frangia digradante formata da segmenti in oro bianco, diamanti e smeraldi ovali, la parte posteriore ad una fila di sferette in oro bianco con frangia a segmenti in oro con estremità sferica; ciascun orecchino disegnato come un segmento snodabile decorato da brillanti e terminante con uno smeraldo, g 43

€ 2.500/3.500



133



133

**PAIO DI ORECCHINI PENDENTI IN ORO BIANCO,  
ACQUEMARINE E DIAMANTI**

ciascuno realizzato con un'acquamarina di taglio ovale dalla quale si dipartono tre linee di elementi a foglia e corolla decorati in diamanti alternati da sei acquemarine, g 27

€ 800/1.200

134



134

**ANELLO IN PLATINO, ZAFFIRO E DIAMANTI**

realizzato a fascia decorata da tre file di diamanti taglio brillante rotondo e baguette al centro della quale è montato uno zaffiro ovale di ct 5.20 circa, punzone 950 PT, g 19

€ 2.000/3.000



135



135

**DIAMANTE TAGLIO BRILLANTE**

di ct 1.58, colore N, purezza VS1, corredato di certificato CISGEM n. 491

€ 1.000/1.500

136



136

**ANELLO IN ORO BIANCO E DIAMANTE**

al centro di una fascia geometrizzata in oro satinato, è montato un diamante taglio brillante rotondo di ct 3.70 circa, g 22

€ 16.000/25.000



137

**COLLANA IN ORO BIANCO E DIAMANTI**

realizzata ad una linea ondulata in diamanti taglio brillante rotondo montati a griffe, la parte centrale arricchita da elementi floreali stilizzati in brillanti per complessivi ct 13 circa, g 44

€ 6.000/9.000



138

**ANELLO IN ORO BIANCO E DIAMANTE**

al centro un diamante taglio brillante rotondo di ct 4,42, colore L, purezza VVS1 entro montatura in oro bianco a griffes, corredato di certificato CISGEM n. 4526, g 4

€ 18.000/30.000



139

**PAIO DI ORECCHINI PENDENTI, FINE SEC. XIX, IN ARGENTO, ORO GIALLO, PERLE NATURALI E DIAMANTI**

ciascuno realizzato con una monachella impreziosita da motivo fogliaceo decorato in diamanti taglio vecchio alla quale è sospesa una perla naturale di forma ovale con montatura in diamanti taglio rosa. Le perle misurano rispettivamente mm 13,5x10,9x9,3 e mm 13,5x11,1x8,6 e sono corredate di certificato GCS n. 5776-6515, g 9

€ 7.000/9.000



140

**SPILLA, FINE SEC. XIX, IN ORO GIALLO, ARGENTO E DIAMANTI**

disegnata come una freccia decorata da quattro diamanti taglio rosa per ct 1.25 circa entro montatura impreziosita da diamanti taglio vecchio, punzone 18KT, g 10

€ 2.000/3.000



141

**SPILLA, SEC. XIX, IN ARGENTO, ORO ROSA E DIAMANTI**

modellata come un fiocco interamente decorato in diamanti taglio vecchio, g 14

€ 1.000/1.500





142

**COLLANA IN ORO GIALLO, ARGENTO, PERLE  
NATURALI E DIAMANTI**

realizzata ad un filo di duecentocinque perle naturali poste in gradazione da mm 1,1 a mm 6,7, chiusura in oro giallo e argento di forma floreale impreziosita da nove diamanti taglio rosa, corredata di certificato GCS n. 5776-6265, g 12

€ 2.000/3.000



143

**ANELLO, FINE SEC. XIX, IN ORO GIALLO,  
ARGENTO, PERLA E DIAMANTI**

corolla amovibile decorata da perla ovale naturale di mm 10x8,5 impreziosita da quattordici diamanti taglio vecchio, corredata di certificato GEM&PEARL LABORATORY n. 09609, g 5,80

€ 3.000/4.000



144

**SPILLA IN ORO GIALLO, ARGENTO, DIAMANTI,  
ZAFFIRI E RUBINO**

disegnata come un uccello del paradiso con corpo e piume  
decorate da diamanti taglio vecchio e taglio rosa per ct  
6.00 circa, impreziosita da sei zaffiri taglio vecchio e da un  
rubino cabochon, g 40

€ 4.000/6.000



145

**ANELLO, BULGARI, IN PLATINO E DIAMANTI**

disegnato come una fascia decorata in pavé di brillanti e centrata da una linea di cinque diamanti taglio smeraldo, diamanti per complessivi ct 6 circa, firma Bulgari, entro scatola originale, g 11

€ 5.000/9.000





146

146

**COLLANA IN PLATINO, ORO BIANCO, PERLE NATURALI E DIAMANTI**

realizzato ad una linea di ventotto diamanti taglio brillante rotondo entro castoni a filo in platino intercalati da ventisei perle naturali d'acqua dolce poste in gradazione da mm 3,7 a mm 7,6, chiusura a barretta in platino e oro, catena di sicurezza in oro, corredata da certificato GCS n. 5775-2216, g 16

€ 5.000/8.000

147

**PAIO DI ORECCHINI PENDENTI, IN ARGENTO, ORO ROSA E PERLE NATURALI**

ciascuno realizzato con monachella decorata da diamante taglio vecchio alla quale sono sospesi un diamante entro castone a griffes ed una perla naturale di forma ovale, corredata di certificato GCS n. 5776-4690, punzone 875, g 8

€ 4.500/6.500



147



148

148

**COLLANA IN ORO GIALLO, ORO BIANCO  
E PERLE NATURALI**

realizzata ad un filo di centotrentotto perle naturali poste in gradazione da mm 3,2 a mm 6,4, chiusura in oro giallo impreziosita da nove diamanti taglio vecchio entro montatura in oro bianco inciso, catena di sicurezza a maglia sottile e moschettone in oro bianco, corredata di certificato LFG n. 315460, g 16

€ 4.500/7.500

149

**PAIO DI ORECCHINI PENDENTI, INIZI SEC.XIX,  
IN ORO GIALLO, ARGENTO, PERLE NATURALI  
E DIAMANTI**

ciascuno realizzato con una corolla decorata da diamanti taglio vecchio alla quale è sospesa una perla barocca naturale entro motivo fogliaceo impreziosito da brillanti; le perle rispettivamente di misure mm 5,9x9,8x14 e mm 5,9x9,5x14 corredate da certificato CISGEM n. 4522, punzone 750, g 7

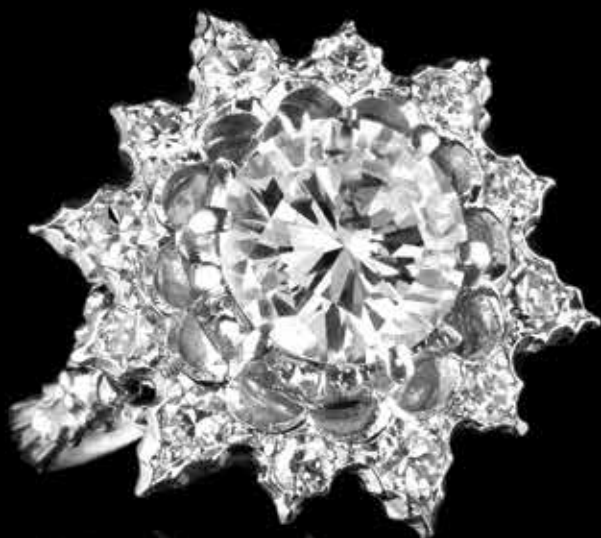
€ 2.500/4.000



149



150



150

**ANELLO, BUCCELLATI, IN ORO BIANCO  
E DIAMANTI**

al centro un brillante di 1.75 ct circa entro cornice stellata  
in diamanti, firmato Buccellati 96 , punzone 750, corredato  
di scatola, g 5

€ 6.000/10.000

151



151

**ANELLO, PROBABILMENTE BUCCELLATI,  
IN ORO BIANCO, ZAFFIRO E DIAMANTI**

a margherita con al centro uno zaffiro ovale entro cornice  
in brillanti montati entro castoni cesellati, 7 g

€ 1.400/2.000

152

**COLLANA, BUCCELLATI, IN ORO BIANCO,  
LAPISLAZZULI E DIAMANTI**

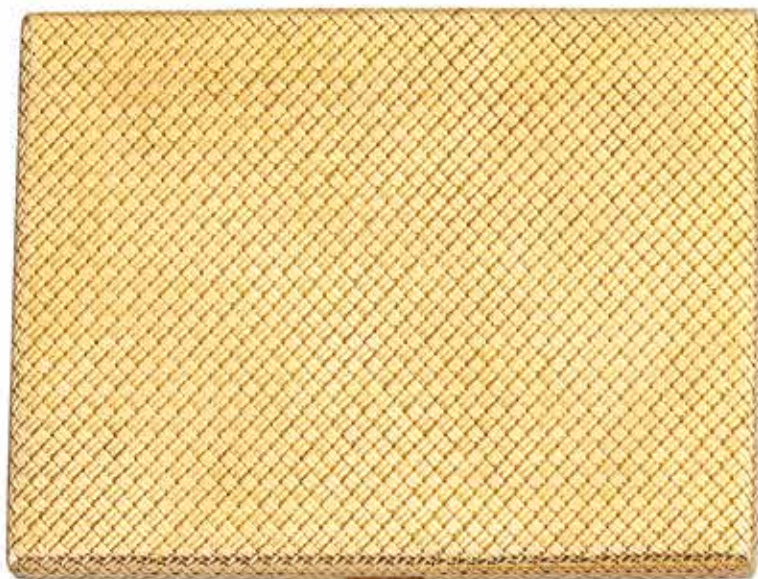
ad una fila di trentuno sfere in lapislazzuli di diam. da mm 10  
a mm 12 alternate a sfere in oro bianco satinato decorate da  
un anello in brillanti, punzoni M. Buccellati, Italy e 750, g 97

€ 1.500/2.500



152

153



154



153

**PORTASIGARETTE, VAN CLEEF & ARPELS,  
IN ORO GIALLO**

di forma rettangolare, interamente lavorata ad intreccio,  
firmato Van Cleef & Arpels, déposé, n. 50028 e n. 2038,  
g 123

€ 2.000/4.000

154

**SCATOLA PORTASIGARETTE, CARTIER,  
ANNI '30, IN ORO GIALLO**

di forma rettangolare 'a savonnette', corpo interamente  
inciso ad effetto rigato, apertura decorata da zaffiro  
cabochon, vano con apertura laterale per i fiammiferi,  
firma Cartier Paris Londres e punzoni francesi, dim. cm  
9,1x6,2, g 150

€ 2.400/4.000

155



155

**SPILLA, FINE SEC. XIX, IN ORO GIALLO,  
DIAMANTI, ZAFFIRI E PERLA NATURALE**

decorata da uno zaffiro ovale cabochon di ct 11,80 circa e da una mezza perla naturale dim. mm 11,40x11,72, posti in linea e affiancati da quattro diamanti di taglio vecchio per ct 2 circa. La perla è corredata di certificato gemmologico Cisgem n. 4524

€ 3.500/4.500

156



156

**BRACCIALE OROLOGIO JAEGER-LECOULTRE  
PER HAUSMANN, DUOPLAN, 1930 CIRCA,  
n. 65224, IN ORO GIALLO 18KT**

cassa rettangolare allungata in due corpi con fondello a scatto, corona di carica sul fondello. Quadrante rosé con quattro numeri arabi, lancette a spada blu. Movimento a carica manuale. Bracciale a maglia barbazzale in oro giallo, punzone 750 e punzone del Fascio, *quadrante e movimento firmati*

dim. mm 30x13

€ 700/1.500



157

157

**BRACCIALE IN ORO GIALLO, PIETRE DURE,  
PIETRE SEMIPREZIOSE E PERLE**

realizzato ad una fila di catena a maglia ovale incisa  
impresiosita da undici charms di forme fantasia sui quali  
sono montate pietre dure, pietre semipreziose e perle,  
punzone 750, g 175

€ 2.000/3.000

158

**PAIO DI GEMELLI IN ORO**

ciascuno realizzato con un doppio scudo ovale decorato  
rispettivamente da uno stemma in rilievo e da un'iniziale  
incisa, g 18

€ 400/600



158

159



159

**BRACCIALE, SEC. XIX, IN CORALLO**

disegnato come un drago avvolto su se stesso, la testa in  
corallo intagliato, il corpo formato da segmenti digradanti  
in corallo salmone, g 34

€ 500/800





160

160

**COLLANA IN ARGENTO E CORALLO**

realizzata a due file di corallo salmone a barilotti sfaccettati posti in gradazione, chiusura in argento impreziosita da corallo cabochon, g 144

€ 1.800/2.500



161

161

**LORGNETTE IN ORO GIALLO**

montatura in oro liscio con chiusura delle lenti a molla

€ 500/700

162



162



162

**BRACCIALE IN ORO GIALLO, SMERALDI,  
RUBINI E DIAMANTI**

realizzato a maglia tubolare flessibile impreziosita da rose di diamanti, le estremità modellate come teste di elefante decorate da brillanti, smeraldi e rubini cabochon, chiusura a vite, g 92

€ 3.500/5.000

163



163

**ANELLO IN ORO GIALLO, ZAFFIRI, SMERALDI  
E DIAMANTI**

fascia bombata impreziosita da zaffiri, smeraldi e diamanti taglio brillante rotondo, g 14

€ 600/1.000



164



165

164

#### **COLLANA IN ORO GIALLO**

ad un fila di dodici sfere in oro lucido diam. mm 20, la parte posteriore con catena a maglie ovali, g 76

€ 1.200/1.800

165

#### **BRACCIALE IN ORO GIALLO, SMERALDI E DIAMANTI**

realizzato ad una fila di dodici smeraldi taglio ovale entro castoni ad "otto" ed ovali a pavé di diamanti intercalati da elementi a barretta in oro impreziositi da diamanti, punzone 750, g 11

€ 1.800/2.500

166

**PAIO DI ORECCHINI PENDENTI, SABBADINI,  
IN ORO BIANCO, CORALLO BIANCO E ROSSO**

ciascuno realizzato da tre coralli bianchi burattati alternati  
a sferette in corallo rosso di diam. mm 7 e anelli in brillanti,  
firmato Sabbadini, punzone 750, 30 g

€ 900/1.500



167

**COLLANA IN CORALLO E ORO GIALLO**

ad una linea di ottantatré sferette schiacciate in corallo  
salmone inciso poste in gradazione da mm 7,3 a mm 24,  
chiusura in oro a basso titolo decorata da un corallo ovale  
intagliato, g 114

€ 1.500/2.000

168

**SPILLA IN ORO BIANCO, ORO GIALLO,  
DIAMANTI E RUBINI**

modellata come una corolla in oro bianco decorata in pavé di brillanti e particolari in oro giallo, il pistillo in rubini montati su gambi in oro giallo, g 21

€ 1.200/2.000

168



169

**PAIO DI ORECCHINI PENDENTI IN ORO  
BIANCO, PERLE E DIAMANTI**

ciascuno con perla barocca diam. mm 16 circa sospesa ad una catenina a cordoncino in oro bianco con brillante di ct 0.75 circa, punzone 750, g 12

€ 1.500/2.500

169



170

**LUNGA COLLANA IN ORO GIALLO, CORNIOLA  
E PERLE**

realizzata ad una fila maglie ovali e nodi in oro cesellato intercalate da sfere in corniola diam. mm 9 e perle di diam. da mm 5.5 a mm 6, punzone 750, g 44

€ 650/900

170





171



171

**ANELLO IN ORO ROSA, ORO BIANCO  
E DIAMANTI**

realizzato a tre nastri in oro bianco e rosa intrecciati  
a formare un fiocco stilizzato impreziositi da pavé di  
diamanti, punzone 750, g 18

€ 2.200/3.000

172



172

**ANELLO IN ORO ROSA, ORO BIANCO  
E DIAMANTI**

disegnato come un fiore stilizzato decorato da pavé di  
diamanti, punzone 18 KT, g 8

€ 1.800/2.500

173

**COLLANA E PAIO DI ORECCHINI  
IN ORO GIALLO E CORALLO BIANCO**

la collana realizzata ad una fila di sfere poste in gradazione  
da mm 9 a mm 17,5 in corallo bianco, fermatura in oro  
giallo a grappolo; ciascun orecchino di forma a bottone in  
corallo bianco di diam. mm 18,4, punzone 750, g 150

€ 1.000/1.800



173

174



174

**OROLOGIO PER SIGNORA, BOUCHERON,  
IN ORO GIALLO**

Cassa rettangolare con fondello a scatto. Quadrante guilloché oro con indici puntiformi applicati. Movimento a carica manuale. Bracciale in oro giallo integrato alla cassa a maglia morbida formante un motivo 'a resca', *cassa firmata* dim. mm 24x11

€ 1.000/1.500

175



175

**PAIO DI ORECHHINI PENDENTI IN ORO GIALLO  
14 K E CORALLO ROSA**

ciascuno realizzato con un corallo cabochon ovale entro montatura in oro giallo cesellato a cui è sospeso un elemento a goccia analogamente lavorato, 22 g

€ 800/1.200

176



176

**ANELLO IN ORO GIALLO, ORO BIANCO  
E DIAMANTI**

realizzato a due linee di diamanti taglio brillante rotondo e baguette posti in gradazione, punzone 14KT, g 8

€ 1.300/2.000

177



177

**PENDENTE IN ORO ROSA, OPALE E DIAMANTI**

realizzato con un opale taglio cabochon ovale di ct 16,55, entro doppia cornice in diamanti, punzone 18KT, corredato di certificato Cathay Gem Consultant Ltd n. G-412705, g 7

€ 2.500/3.000



178



178

**PAIO DI ORECCHINI, WEBB, IN ORO GIALLO E SMALTI**

ciascuno modellato come una tigre, il corpo decorato da smalto bianco, gli occhi in smalto rosso, punzoni WEBB e 18 K, g 33

€ 3.500/6.000

179



179

**BRACCIALE-OROLOGIO, DAVID WEBB, IN ORO GIALLO**

a cerchio rigido con chiusura a molla, disegnato come due grandi volute bombate contrapposte in oro scanalato e martellato; all'interno di una voluta è montato un orologio a scomparsa. cassa circolare, quadrante bianco con numeri arabi, movimento a carica manuale, diam. mm 19, punzoni DAVID Webb, WEBB, 18K, g 172 lordi

€ 10.000/15.000



180



180

**ANELLO IN ORO GIALLO, ZAFFIRO E DIAMANTI**  
fascia bombata a forma di goccia impreziosita da pavé di  
brillanti e zaffiro centrale taglio cuore, punzone 750, g 8, *en  
suite* al bracciale e agli orecchini

€ 1.800/2.500

181



181

**DEMI-PARURE IN ORO GIALLO, ZAFFIRI  
E DIAMANTI COMPOSTA DI BRACCIALE E PAIO  
DI ORECCHINI**

il bracciale a cerchio rigido con apertura a molla in oro  
inciso e pavé di brillanti, le estremità a goccia impreziosite  
da due zaffiri taglio ovale; gli orecchini analogamente  
decorati; punzone 750, peso complessivo g 66

€ 2.500/3.500



182



182

**BRACCIALE IN ORO GIALLO, ZAFFIRI  
E DIAMANTI**

ad una linea di sette zaffiri ovali cabochon posti in gradazione intercalati da barrette in oro giallo e diamanti taglio huit huit, g 11

€ 500/800

183



183

**PAIO DI ORECCHINI PENDENTI  
IN ORO GIALLO, ZAFFIRI, PERLE E DIAMANTI**

ciascuno a corolla con petali in perle a bottone sospesa ad un motivo a volute decorato da brillanti e zaffiri carré, punzone 750, g 44

€ 1.200/2.000

184



184

**SPILLA IN PLATINO, ORO BIANCO E DIAMANTI**

montatura di forma geometrica con cerniera centrale, decorata da diamanti taglio brillante rotondo e baguette per ct 6.80 circa, g 26

€ 4.500/6.000

185



185

**OROLOGIO PER SIGNORA IN PLATINO E DIAMANTI**

Cassa rettangolare con fondello a scatto, lunetta decorata in diamanti taglio brillante e baguette. Quadrante argenté con numeri in smalto nero. Movimento a carica manuale. Bracciale a maglie traforate interamente decorate in diamanti

dim. mm 20x11

€ 2.000/3.000

186



186

**ANELLO IN ORO BIANCO, ZAFFIRO  
E DIAMANTI**

realizzato con uno zaffiro centrale taglio cabochon e due diamanti laterali taglio brillante rotondo rispettivamente di ct 2.80 e ct 2.55 circa entro catoni a griffes, scatola Piccini, g 5

€ 7.500/10.000

187



187

**SPILLA IN PLATINO E DIAMANTI**

disegnata come una voluta di forma fogliacea stilizzata composta da elementi decorati in diamanti tondi taglio huit-huit che si sviluppa a racchiudere un diamante centrale taglio goccia di ct 3 circa, g 7

€ 6.000/9.000

188



188

**ANELLO IN PLATINO, SMERALDO E DIAMANTE**

realizzato con un diamante taglio goccia di ct 2.68 circa, colore F, purezza SI1 e uno smeraldo taglio goccia di ct 2.18 circa entro montatura contrarié impreziosita da dieci diamanti taglio baguette, corredato di certificato Gemological Center of Moscow State University n. D-246205, g 7

€ 11.000/16.000





189

189

**BRACCIALE IN ORO BIANCO E DIAMANTI**

disegnato come un nastro a maglia traforata interamente decorata da diamanti taglio brillante rotondo e marquise per complessivi ct 27 circa, punzone 750, corredato di certificato GemEx LLC n. GE-15J240, g 37

€ 12.000/18.000









190

**ANELLO IN ORO BIANCO, ORO GIALLO, DIAMANTI E SMERALDO COLOMBIA**

montatura cesellata in oro bianco e oro giallo, al centro del castone bombato, traforato e decorato da brillanti, è montato uno smeraldo rettangolare di ct 25.90 circa, corredato di certificato Cisgem n. 162226/002 che ne attesta la provenienza Colombia, g 32

€ 28.000/35.000



191

191

**ANELLO IN ORO GIALLO, SMERALDI  
E DIAMANTI**

realizzato a fascia rigida a tre file di ventiquattro smeraldi taglio goccia per ct 9 circa intercalate da una fila interna di elementi in oro a forma di marquise impreziositi da diamanti, punzone 750, g 10

€ 1.800/2.500

192

192

**COLLANA IN ORO GIALLO, SMERALDI  
E DIAMANTI**

realizzata ad una fila di quarantacinque smeraldi ovali posti in lieve gradazione intercalati da elementi in oro decorati da diamanti, al centro è sospeso uno smeraldo ovale entro cornice in brillanti, la parte posteriore a maglie ad anello in oro giallo, punzone oro, g 38

€ 3.500/5.500



193

193

**PAIO DI ORECCHINI, VAN CLEEF & ARPELS,  
IN ORO GIALLO E DIAMANTI**

ciascuno modellato come un trifoglio decorato al centro da un diamante taglio brillante rotondo, punzoni VCA, 750, BL 53353, g 8

€ 600/1.000

194

**COLLANA, CARTIER, IN ORO GIALLO,  
ORO BIANCO E ORO ROSA**

realizzata ad una fila di maglie ad anello lungo cui si intercalano figure di animali sormontanti anelli 'Trinity' in oro dei tre colori, n. 623255, Cartier, 750, g 96

€ 5.000/8.000



194

195



195

**COLLANA IN ORO GIALLO, QUARZO LEMON  
E DIAMANTI**

realizzata con una catena a maglia sottile alla quale è  
sospeso un pendente in quarzo lemon taglio briolette  
ovale entro montatura impreziosita da brillanti, punzone  
750, g 30

€ 900/1.200

196



196

**PAIO DI ORECHHINI PENDENTI IN ORO GIALLO,  
PIETRE SEMIPREZIOSE E DIAMANTI**

realizzati ciascuno ad una fila di elementi in oro e diamanti  
intercalati da un peridot taglio marquise e da un quarzo  
lemon taglio quadrato, g 12

€ 900/1.200

197



197

**BRACCIALE IN ORO ROSA, PIETRE SEMIPREZIOSE  
E DIAMANTI**

ad una fila di tormaline verdi, rosa e viola rotonde, peridot  
ovali e rubellite ovale centrale intercalati da barrette in oro  
rosa decorate in brillanti, punzone 750, g 16

€ 1.500/2.000





198

198

**BRACCIALE IN ORO GIALLO E DIAMANTI**

la parte centrale decorata da una linea di quarantotto diamanti taglio brillante entro castoni a griffes, le estremità realizzate in catena a maglia sottile con finali a sferette e passante ad anello scorrevole, g 8

€ 1.200/1.800



199

199

**PAIO DI ORECCHINI PENDENTI IN ORO GIALLO E DIAMANTI**

ciascuno realizzato con monachella decorata in brillanti alla quale è sospeso un pendente di forma quadrata impreziosito da diamanti taglio brillante rotondo e baguette, punzone 750, g 6

€ 1.300/2.000



200

200

**PAIO DI ORECCHINI IN ORO ROSA E DIAMANTI FANCY E INCOLORE**

ciascuno realizzato con un diamante taglio goccia entro castone a griffes; i diamanti rispettivamente di ct 1.32, colore K purezza VS2 e di ct 1.11, colore Fancy Light Brown purezza SI1, correati rispettivamente di certificato HRD Antwerp n. 14042306001 e certificato GIA n. 110205542302

€ 2.500/3.500



201

201

**PAIO DI ORECCHINI PENDENTI, IN ORO GIALLO, AGATA E DIAMANTI**

ciascuno realizzato con goccia sfaccettata in agata gialla montata entro una spirale in oro e diamanti, monachella in oro e brillanti, punzone. e 750, g 14

€ 800/1.200



202

**PAIO DI ORECCHINI PENDENTI  
IN ORO GIALLO, AMETISTA, ONICE E QUARZO**

ciascuno realizzato ad una fila di due ametiste taglio triangolare intercalate da barretta in onice alla quale è sospeso un quarzo citrino taglio esagonale, punzoni ChristosM e 750, g 14

€ 800/1.200

203

**BRACCIALE IN ORO GIALLO, PERIDOT  
E TORMALINE**

realizzato ad una fila di tredici tormaline multicolor e quattro peridot taglio smeraldo posti in gradazione entro castoni a griffes, punzone 14 KT, g 27

€ 800/1.200

204

**BRACCIALE IN ORO GIALLO, ORO BIANCO,  
SMERALDI E DIAMANTI**

a cerchio rigido in oro giallo con estremità modellate a teste di pantera in oro bianco e brillanti, occhi in smeraldo, punzone 750, g 31

€ 800/1.200



205

205

**ANELLO IN ORO ROSA, OCCHIO DI TIGRE E DIAMANTI**

realizzato in occhio di tigre intagliato a forma di cuore, foderato in oro rosa con parte centrale bombata in oro e pavé di diamanti, bordatura analogamente decorata, punzone 750, g 25

€ 1.000/1.500



207

206

**ANELLO IN ORO GIALLO, OCCHIO DI TIGRE E DIAMANTI**

al centro un occhio di tigre taglio cabochon rotondo entro montatura a corolla stilizzata impreziosita da diamanti, punzone 14 KT, g 12

€ 900/1.200

207

**PARURE IN ORO GIALLO, ORO BIANCO E QUARZO COMPOSTO DA PAIO DI ORECCHINI PENDENTI, ANELLO E PENDENTE**

pendente e orecchini con scudo romboidale in oro bianco e oro giallo traforato a motivi vegetali e pendente in quarzo fumé taglio briolette; l'anello a fascia analogamente lavorata centrata da un quarzo fumé, punzone 750, peso complessivo g 54

€ 1.000/1.500



208

**BRACCIALE IN ORO, RUBINO, SMERALDO,  
ZAFFIRO, PIETRE SEMIPREZIOSE E DIAMANTI**

realizzato ad una fila di pietre taglio cabochon ovale  
intercalate da coppie di brillanti, g 10

€ 750/1.000

209

**PARURE IN ORO GIALLO E PASTE VITREE  
COMPOSTA DI BRACCIALE, PAIO DI ORECCHINI  
PENDENTI E COPPIA DI ANELLI**

il bracciale a cerchio rigido con apertura a molla decorato  
da tre paste vitree colorate taglio cabochon montate a  
motivo di trifoglio; gli orecchini pendenti e la coppia di anelli  
analogamente decorati, punzone 750, peso complessivo g 94

€ 1.800/2.500



210

212

211

210

**PAIO DI ORECCHINI PENDENTI IN ORO ROSA, RUBINI E DIAMANTI**

ciascuno realizzato con una monachella decorata in diamanti alla quale è sospeso un pendente a trifoglio in pavé di rubini e diamanti, punzone 750, g 6

€ 700/1.000

211

**PAIO DI ORECCHINI PENDENTI IN ORO ROSA E DIAMANTI**

realizzati a tre linee asimmetriche di diamanti posti in gradazione entro castoni a griffes per ct 3,64, punzone 18 K, g 14

€ 3.500/4.500

212

**BRACCIALE IN ORO ROSA, ORO BIANCO, RUBINI, ZAFFIRI, TSAVORITE E DIAMANTI**

realizzato ad una fila di maglie ovali alla quale sono sospesi quattro sfere in pavé di rubini, zaffiri blu e gialli, e tsavorite intercalati da un lucchetto con chiave in pavé di diamanti, punzone 750, g 22

€ 1.800/2.500





213

213

**LUNGA CATENA CON PENDENTE  
IN ORO BIANCO, RUBINI, PERLE E DIAMANTI**

realizzata con catena a maglia sottile intercalata da rubini e diamanti a cui è sospeso un pendente a nappa formato da un rubino a goccia, pavé di diamanti e dodici fili di perle e rubini, punzone 18K, g 27

€ 1.400/2.000



214

214

**PAIO DI ORECCHINI PENDENTI IN ORO BIANCO,  
PERLE AUSTRALIANE E DIAMANTI**

ciascuno con perla australiana di diam. mm 14,5 entro cornice in brillanti, sospesa ad un motivo fogliaceo, punzone 750, g 35

€ 4.500/6.500

215



215

**ANELLO IN ORO BIANCO, RUBINO E DIAMANTI**

di forma floreale realizzato con un rubino centrale taglio cabochon ovale impreziosito da corolla in diamanti taglio carré e motivi a foglia in brillanti, g 31

€ 2.500/4.000

216



216

**ANELLO IN PLATINO E DIAMANTE**

al centro un diamante taglio vecchio di ct 3.10 circa entro montatura a cestino impreziosita da incisioni, g 4

€ 4.000/7.000

217



217

**PENDENTE IN ORO BIANCO E RUBINI**

a forma di cuore, interamente decorato da rubini taglio princess entro montatura invisibile, punzone 750, g 7

€ 1.000/1.500

219



219

**PAIO DI ORECCHINI PENDENTI  
IN ORO BRUNITO, QUARZO ROSA E RUBINI**

ciascuno composto da una goccia in quarzo rosa sospesa ad un elemento in oro impreziosito da rubini, monachella in oro brunito e rubini, punzone 750, g 15

€ 600/900

218



218

**ANELLO ETERNELLE IN ORO BIANCO  
E DIAMANTI**

ad una fila di diamanti taglio baguette entro due linee di diamanti taglio brillante rotondo e baguette, per complessivi ct 2,54, punzone 750, g 3

€ 2.500/3.500

220



220

**ANELLO IN ORO BIANCO, RUBINI E DIAMANTI**

disegnato come una corolla, i petali decorati da rubini taglio princess, i pistilli in diamanti rotondi e due elementi laterali a foglia impreziositi da pavé di brillanti, punzone 750, g 7

€ 1.500/2.500

221



221

#### PENDENTE IN ORO BIANCO E DIAMANTI

composto da una catena a maglia sottile alla quale è sospeso un pendente di forma quadrata impreziosito da diamanti taglio rotondo e taglio baguette, punzone 750, g 7

€ 1.000/1.500

222



222

#### ANELLO IN ORO BIANCO E DIAMANTI

realizzato con parte centrale quadrata decorata in diamanti taglio brillante rotondo e taglio baguette, gambo parzialmente impreziosito da brillanti, punzone 750, g 3

€ 1.200/1.800

223



223

#### BRACCIALE TENNIS IN ORO BIANCO E DIAMANTI

realizzato ad una fila di sessanta diamanti per ct 3 circa entro castoni a griffes, punzone 750, g 12

€ 2.500/3.500

224



224

#### BRACCIALE IN ORO BIANCO, RUBINI E DIAMANTI

ad una fila di venticinque rubini ovali alternati a coppie di brillanti montati a griffes, punzone 750, g 10

€ 650/1.000



225

**225**  
**COLLANA TENNIS IN ORO BIANCO  
CON DIAMANTI**

realizzata ad una linea di centocinquantaquattro diamanti taglio brillante rotondo posti in lieve gradazione per complessivi ct 6.40 circa, punzone 750, g 18

€ 2.500/3.500



226

**226**  
**PAIO DI ORECCHINI PENDENTI  
IN ORO BIANCO, AGATA E DIAMANTI**

ciascuno realizzato con goccia sfaccettata in agata blu entro montatura a spirale in oro e diamanti, monachella in oro e brillanti, g 14

€ 800/1.000



227

**227**  
**PAIO DI ORECCHINI, VERDURA,  
IN ORO BIANCO E DIAMANTI**

ciascuno a corolla stilizzata in oro bianco liscio decorata al centro da un elemento incrociato in brillanti, punzoni Verdura e 750, g 20

€ 800/1.200



228



228

#### PENDENTE IN ORO BIANCO E DIAMANTI

di forma geometrica decorato da due diamanti taglio vecchio per ct 2.60 circa affiancati da diamanti taglio carré, corredato di catena a maglia sottile, punzone 750, g 14

€ 3.000/4.000

229



229

#### PAIO DI ORECCHINI IN ORO BIANCO E DIAMANTI

ciascuno realizzato con castone a quattro griffes entro il quali è montato un diamante taglio brillante rotondo per complessivi ct 2.00 circa, punzone 750, g 20

€ 4.500/6.000

230



230

#### ANELLO IN ORO BIANCO, ZAFFIRO BURMA E DIAMANTI

al centro uno zaffiro ovale di ct 5.69 circa impreziosito da quattro diamanti taglio baguette e da otto brillanti sul gambo, corredato di certificato GRS n. 2015-042116 che attesta che lo zaffiro è di provenienza birmana e non ha subito trattamenti, punzone 750, g 6

€ 4.500/6.500

231



231

#### ANELLO IN PLATINO, ZAFFIRO E DIAMANTI

al centro uno zaffiro taglio ovale di ct 2.00 circa entro corolla decorata da diamanti taglio brillante rotondo e baguette per ct 0.90 circa, punzone PT, g 8

€ 1.800/2.500

232



233



232

**DUE BRACCIALI IN ORO BIANCO, ZAFFIRI, SMERALDI, RUBINI E DIAMANTI**

rispettivamente: ad una fila di venticinque tra zaffiri, smeraldi e rubini alternati a coppie di brillanti; ad una fila di venticinque smeraldi ovali alternati a coppie di brillanti, punzone 750, peso complessivo g 19

€ 1.300/2.000

233

**BRACCIALE IN ORO BIANCO, ZAFFIRI E DIAMANTI**

ad una fila di venticinque zaffiri ovali alternati a coppie di brillanti montati a griffe, punzone 750, g 9

€ 650/1.000

234



234

**ANELLO IN ORO BIANCO, TANZANITE E DIAMANTI**

realizzato a tre file a guisa di serpente decorate da pavé di brillanti e da sei diamanti taglio rosa, impreziosito da una tanzanite taglio ovale di ct 6.20 circa, punzone 750, g 14

€ 4.000/6.000

235



235

**ANELLO IN ORO BIANCO, ZAFFIRI E DIAMANTI**

realizzato a fascia bombata decorata da zaffiri taglio ovale e da brillanti, punzone 18 KT, g 13

€ 2.200/2.800

236



237



238



236

**ANELLO IN ORO BIANCO, ZAFFIRI E DIAMANTI**

disegnato come una corolla, i petali decorati da zaffiri taglio princess entro montatura invisibile, il pistillo formato da sette brillanti, punzone 750, g 8

€ 1.700/3.000

237

**BRACCIALE TENNIS IN ORO BIANCO E DIAMANTI**

realizzato ad una fila di cinquantasette diamanti per ct 5.00 circa entro castoni a griffes, punzone 750, g 13

€ 4.500/6.500

238

**ANELLO IN ORO CON DIAMANTI ZAFFIRI E RUBINI**

a fascia dal profilo concavo decorata da un pavé policromo in diamanti, zaffiri e rubini realizzato a guisa di bandiera americana, punzone 750, g 21

€ 1.200/1.800



239

239

#### BRACCIALE IN ORO BIANCO E DIAMANTI

la parte centrale decorata da una linea di quarantotto brillanti entro castoni a griffes, le estremità realizzate in catena a maglia sottile con finali a sferette e passante ad anello scorrevole in oro, g 7

€ 1.200/1.800

240

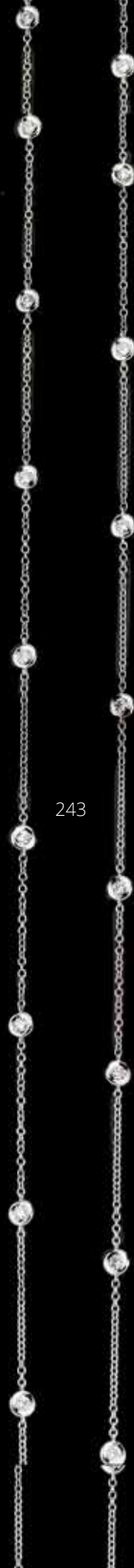


240

#### ANELLO ETERNELLE IN ORO BIANCO E DIAMANTI

ad una fila di sedici diamanti taglio brillante rotondo per ct 3.60 circa entro castoni a griffes su montatura flessibile, punzone 750, g 6

€ 3.500/4.500



243



241

241

**DEMI PARURE IN ORO BIANCO E DIAMANTI  
COMPOSTA DI SPILLA E PAIO DI ORECCHINI**

la spilla realizzata a volute fogliacee impreziosita da diamanti taglio huit-huit; gli orecchini analogamente decorati, peso complessivo g 25

€ 2.000/3.000



242

242

**ANELLO IN ORO BIANCO, ZAFFIRO BURMA  
E DIAMANTI**

al centro uno zaffiro ovale di ct 3,22 impreziosito da due diamanti laterali taglio goccia e da un pavé di brillanti sul gambo, corredato di certificato GRS n. 2014-073920 che attesta la provenienza birmana dello zaffiro e l'assenza di trattamento termico, punzone 750, g 3

€ 3.000/5.000

243

**LUNGA CATENA IN ORO BIANCO E DIAMANTI**

realizzata con una catena a maglia sottile intercalata da venticinque diamanti taglio brillante rotondo montati su castone a filo, punzone 750, g 9

€ 2.200/3.500



244

244

**ANELLO, FINE SEC. XIX, IN ORO BIANCO,  
ORO ROSA, PASTA VITREA E DIAMANTE**

al centro una pasta vitrea blu taglio ovale entro corolla decorata da dieci diamanti taglio vecchio per ct 2 circa, g 10

€ 700/1.200



245

245

**PAIO DI ORECCHINI PENDENTI  
IN ORO BIANCO E ZAFFIRI**

disegnati con due file di quindici zaffiri taglio goccia entro castoni a griffes ai quali è sospeso uno zaffiro cabochon a cuore, g 7

€ 1.300/1.800



246



247



246

**LUNGA CATENA CON PENDENTE  
IN ORO BIANCO, PERLE, ONICE E DIAMANTI**

realizzata con catena a maglia sottile intercalata da perle e diamanti a cui è sospeso un pendente a nappa composto da una perla diam. mm 13,5 decorata da onici, brillanti e da undici fili di perle, punzone 18K, g 20

€ 1.300/2.000

247

**PAIO DI ORECCHINI PENDENTI  
IN ORO BIANCO, PERLE, ONICE E DIAMANTI**

ciascuno composto da cerchio in oro e diamanti al quale è sospeso un pendente a nappa formato da una perla diam. mm 13,5 decorata da onici, diamanti e da undici fili di perle, punzone 18K, g 32

€ 2.400/3.000

248



248

**ANELLO IN ORO BIANCO E DIAMANTI**

realizzato a cinque file di diamanti per ct 4.00 circa entro montatura flessibile con castoni a griffes, punzone 750, g 14

€ 3.200/4.500

249

**BRACCIALE IN ORO BIANCO E DIAMANTI**

realizzato ad una doppia fila di diamanti intercalati da segmenti ad onda in pavé di brillanti per ct 4.50 circa, punzone 18 Kt, g 25

€ 2.500/4.500



249



250

**COLLANA IN PLATINO E DIAMANTI**

realizzata ad una fila di diamanti taglio baguette con parte centrale a festone costituita di due file di diamanti taglio baguette intercalate da quattro elementi a nodo in brillanti, diamanti per complessivi 15.20 ct, punzone 950, g 93

€ 14.000/20.000



251

**ANELLO IN ORO BIANCO E DIAMANTI**

realizzato a fascia di forma geometrica con diamante centrale taglio smeraldo di ct 2.50 circa impreziosito da trentotto baguettes per ct 3 circa, g 10

€ 10.000/15.000



252

**COLLANA IN ORO BIANCO, DIAMANTI FANCY E INCOLORI**

la parte anteriore decorata da otto diamanti fancy di taglio goccia, cuore e cuscino per complessivi ct 10,50 circa montati entro cornici in brillanti, intercalati da diamanti baguette e da corolle in brillanti, la parte posteriore formata da due linee di diamanti, i diamanti fancy corredati di certificati GIA, punzone 750, g 42

€ 16.000/25.000







253

253

**PAIO DI ORECCHINI PENDENTI IN ORO BIANCO,  
ORO ROSA, DIAMANTI ROSA E INCOLORI**

ciascuno realizzato con un cerchio decorato in diamanti al quale è sospesa una goccia impreziosita da diamanti rosa e incolori, punzone 18 KT, g 5

€ 1.600/2.500



254

254

**PAIO DI ORECCHINI PENDENTI IN ORO BIANCO,  
DIAMANTI FANCY ED INCOLORI**

ciascuno formato da quattro diamanti fancy taglio cuscino per ct 5.56 intercalati da coppie di brillanti incolori, i diamanti fancy corredati di certificati IGI, punzoni 750, g 7

€ 4.000/6.000

255



255

**ANELLO IN ORO BIANCO DIAMANTI FANCY  
E INCOLORI**

montatura contrariè decorata da due diamanti fancy taglio a goccia rispettivamente di ct 1,20 e di ct 1.06 impreziositi da diamanti incolori taglio baguette, i diamanti fancy corredati di certificati GIA n.110205943561 e n.110205943556, punzone 750, g 6

€ 4.500/6.500

256



256

**ANELLO IN ORO GIALLO, TORMALINA  
E DIAMANTI**

realizzato con una tormalina centrale taglio triangolare modificato entro montatura con castone e gambo impreziositi da pavé di diamanti, punzone 750, g 6

€ 800/1.200



257



258



257

**COLLANA IN ORO BIANCO E PERLE SOUTH SEA**

realizzata ad un filo di trentatre perle South Sea poste in gradazione, diam. da mm 12 a mm 14,9, chiusura a moschettone in oro bianco, punzone 750, g 117

€ 5.500/7.500

258

**PAIO DI ORECCHINI PENDENTI  
IN ORO BIANCO, PERLE E DIAMANTI**

ciascuno realizzato con monachella decorata in diamanti alla quale è sospeso elemento traforato in oro e brillanti impreziosito da perla South Sea diam. mm 14,5, punzone 750, g 15

€ 1.200/2.000



259

259

**ANELLO ETERNELLE IN ORO BIANCO  
E DIAMANTI**

disegnato ad una fila di diciotto diamanti taglio brillante rotondo per ct 3.50 circa entro montatura a griffes aperte, punzone 750, g 4

€ 3.000/4.000

260

**BRACCIALE TENNIS IN ORO BIANCO  
E DIAMANTI**

realizzato ad una fila di cinquantatre diamanti posti in gradazione per ct 5.40 circa, g 14

€ 3.200/4.500

260









261

**ANELLO IN ORO BIANCO, DIAMANTI E SMERALDO COLOMBIA**

al centro della fascia bombata decorata da motivi a triangolo in pavé di brillanti è montato uno smeraldo ovale di ct 11,60, corredato di certificato gemmologico n. 10S-01M e di certificato del Gemmological Center of Moscow State University n. D-246641 che attestano l'origine colombiana dello smeraldo, g 20

€ 10.000/15.000



263

262



262

**PAIO DI ORECCHINI PENDENTI IN ORO BIANCO,  
PERLE THAITI E DIAMANTI**

ciascuno composto da anello ed elemento pendente  
impresiositi da pavé di brillanti e perla diam. mm 14,5, g 12

€ 1.500/2.000

263

**COLLANA IN ORO BIANCO, PERLE THAITI  
E DIAMANTI**

realizzata con molteplici fili di catena a maglia sottile  
intercalati da cinque elementi in oro impresiositi da diamanti  
taglio a brillante rotondo e perle Thaiti diam. mm 12,5, g 139

€ 2.500/3.500

264



264

**COLLANA IN ORO BIANCO,  
PERLA AUSTRALIANA, DIAMANTI E SMERALDO**

realizzata ad una fila di catena a maglia sottile alla quale è sospesa una perla australiana diam. mm 14 entro montatura di forma floreale impreziosita da pavé di diamanti ed uno smeraldo, g 19

€ 2.300/3.000

265



265

**PAIO DI ORECCHINI IN ORO BIANCO,  
PERLE THAITI E DIAMANTI**

ciascuno formato da una perla diam. mm 15 sormontata da un elemento a trifoglio in diamanti, g 15

€ 1.500/2.000

266



266

**ANELLO IN ORO BIANCO E DIAMANTE**

al centro un diamante rotondo di ct 1.30 circa entro montatura a castone bombata, g 10

€ 1.500/2.500

267



267

**ANELLO IN ORO BIANCO E DIAMANTI**

montatura contrariè in oro scanalato decorata alle estremità da due corolle con petali in diamanti huit-huit ciascuna centrata da un diamante taglio vecchio di ct 2,50 circa, g 26

€ 8.000/12.000



268



268

**ANELLO IN ORO GIALLO, ORO BIANCO  
E DIAMANTE**

al centro un diamante taglio brillante rotondo ct 4.60 circa,  
punzone 750, g 13

€ 25.000/40.000



269

**PAIO DI ORECCHINI PENDENTI  
IN ORO BIANCO, PERLE E DIAMANTI**

ciascuno disegnato come un ventaglio con estremità mobili  
interamente decorato da pavé di brillanti a cui è sospesa  
una corolla in diamanti con perla pendente di diam. mm  
14, punzone 750, g 45

€ 6.000/10.000

270



270

**ANELLO IN ORO BIANCO E ORO GIALLO,  
DIAMANTE FANCY INTENSE YELLOW  
E DIAMANTI INCOLORI**

al centro un diamante Fancy Intense Yellow di ct 2.51 taglio cuscino, impreziosito da due diamanti taglio smeraldo e corolla in brillanti; il diamante fancy è corredato di certificato GIA n. 2131242243, punzone 750, g 8

€ 14.000/20.000

271

**PENDENTE IN ORO BIANCO, PERLA  
E DIAMANTI**

realizzato con una perla barocca impreziosita da sei  
diamanti taglio marquise e da due brillanti, corredato di  
catena a maglia sottile in oro bianco, punzone 750, g 7

€ 700/1.000



271



272

**COLLANA IN ORO BIANCO, PERLE E DIAMANTI**

realizzata con una catena a maglia tonda lungo la quale si  
intercalano trentadue perle South Sea bianche e golden  
diam. da mm 12,1 a mm 14,5, impreziosite da elementi in  
oro decorati in pavé di brillanti, g 128

€ 8.000/10.000



272



274



273

273

**PAIO DI ORECCHINI IN ORO BIANCO E PERLE**

ciascuno realizzato con due perle South Sea rispettivamente di diam. mm 9 e mm 13, punzone 750, g 14

€ 500/800

274

**PAIO DI ORECCHINI PENDENTI IN ORO GIALLO E PERLE**

ciascuno realizzato con elemento ad 'otto' decorato da un pavé di diamanti al quale è sospesa una perla golden di diam. mm 12,8, g 14

€ 1.300/2.000



275

**ANELLO IN ORO BIANCO E DIAMANTE**

al centro un diamante taglio brillante rotondo di ct 6.75, colore K, purezza VVS2, corredato di certificato IGI n. 40472, g 12

€ 50.000/80.000





276

**SPILLA, CARTIER, IN PLATINO, ORO BIANCO, SMERALDO COLOMBIA  
E DIAMANTI**

al centro uno smeraldo di ct 3.10 circa entro montatura disegnata a forma di fiocco stilizzato decorata da diamanti taglio brillante rotondo e baguette per ct 9.40 circa. Lo smeraldo è corredato di certificato CISGEM n. 4529 nel quale si indica provenienza Colombia, g 28

€ 25.000/35.000





277

**COLLANA IN ORO BIANCO E DIAMANTI**

realizzata a volute poste in gradazione decorate in brillanti, al centro una composizione floreale traforata con diamante taglio vecchio di ct 2.02, per un complessivo di ct 32 circa, corredata di certificato GemExl LLC n. GE-15J160, g 62

€ 15.000/25.000







278

**PAIO DI ORECCHINI PENDENTI  
IN ORO BIANCO, SMERALDI E DIAMANTI**

ciascuno ad una linea pendente di tre smeraldi ovali per ct 6,33 circa entro cornice di brillanti uniti da elementi a marquise analogamente decorati per ct 8 circa, corredato di certificato GemEx LLC n. GE-15J034, g 17

€ 5.000/8.000



279

**COLLANA, IN ARGENTO, ORO GIALLO, SMERALDI E DIAMANTI**

realizzata ad una fila di smeraldi ovali posti in gradazione montati entro castoni in oro giallo alternati ad elementi a volute impreziositi da brillanti, corredata di certificato GemExl LLC n. GE-15J092, g 67

€ 5.000/9.000



**SSEF** 

SCHWEIZERISCHES GEMMOLOGISCHES INSTITUT  
SWISS GEMMOLOGICAL INSTITUTE  
INSTITUT SUISSE DE GEMMOLOGIE

**Test Report No. 85901**

on the authenticity of the following loose pearl

Weight:	13.467 ct. (53.87 grains)
Shape:	baroque drop-shaped, half-drilled The tip side has been sawn.
Measurements:	approximately 17.80 x 12.95 x 7.95 mm
Colour:	slightly brownish grey with rosé and green overtones
Identification:	<b>NATURAL PEARL</b>
Comments:	The analysed properties confirm the authenticity of this saltwater natural pearl.  No indications of artificial colour modification.

Important Note: The conclusions on this Test Report reflect our findings at the time it is issued. Mounting may limit complete analysis of a gemstone and given as far as the mounting permits. The authenticity and colour authenticity of the additional diamonds in the setting have not been tested. The weight given is only approximate and may differ from the exact weight of the gemstone/pearl when unmounted. A gemstone or pearl can be modified and/or with SSEF can reassess at any time whether the gemstone or pearl is in accordance with this Test Report. Only the Test report with the valid original SSEF Proof Tag™ label affixed on top of the surface of the terminated Test report is a valid document. See terms and conditions on reverse side. © This Test Report is the property of SSEF.

SWISS GEMMOLOGICAL INSTITUTE - SSEF

Basel, 19 May 2016 cp



S. Hänel, MSc, FEEG

Report authentication tag





Dr. W. Zhou, FGA



280

**COLLANA , FINE SEC. XIX, IN ARGENTO, ORO GIALLO, DIAMANTI E PERLA NATURALE**

realizzata con motivi a corolla e fiocco posti in gradazione decorati da diamanti taglio rosa e taglio vecchio, corolla centrale con diamante di ct 1.70 circa alla quale è sospeso un pendente amovibile impreziosito da una perla barocca naturale di ct 13.46 circa, corredata di certificati SSEF n. 85901 e IGN n. 19630, g 41

€ 15.000/20.000





281

**COLLANA, FINE SEC. XVIII, IN ORO GIALLO, ARGENTO, PERLE NATURALI  
E DIAMANTI**

disegnata come una serie di festoni realizzati a molteplici fili di perle naturali diam. da mm 4,1 a mm 11,5 trattenuti da elementi a corolla in diamanti taglio vecchio ai quali sono sospese dieci perle naturali entro montatura a goccia impreziosita da brillanti. La collana è corredata da certificato CISGEM n. 4521

€ 30.000/50.000





65 BASE 60  
100 120 140 160 180 200 220 250 300 350 400 450 500  
12  
PATEK MILLEPTE  
CH. L.V.L.  
HAUSMANN & CO  
6  
30 35 40 45 50 55  
10 20 30 40 50

**OROLOGI DA POLSO**

**E DA TASCA**

**Firenze**

**30 NOVEMBRE 2016**

**Ore 17.00**

**Lotti 282-312**



282



282

**OROLOGIO DA TASCHINO BOURSIER, PARIS,  
IN ORO GIALLO 18 KT, SMALTO, PERLE E DIAMANTI,  
SEC. XIX**

Cassa decorata a volute in microperle, smalto rosso e rose di diamante. Quadrante bianco con numeri romani, lancette traforate. Movimento con scappamento a cilindro, carica con chiavetta diam. mm 20

€ 250/400

283



283

**OROLOGIO DA TASCA CON RIPETIZIONE QUARTI  
CH.T. MORICAND, GENÈVE, NO. 27416,  
IN ORO GIALLO 18 KT, 1780 CIRCA**

Cassa in oro giallo con lunette posteriore e anteriore decorate da una fila di perle, al centro una miniatura con scena allegorica in policromia. Quadrante in smalto bianco con numeri arabi, apertura per la carica a ore 2. Movimento con scappamento a verga, rimessa dell'ora e carica a chiavetta, *quadrante e movimento firmati*

diam. mm 43

€ 900/1.500





284



284

**OROLOGIO DA TASCA CON RIPETIZIONE QUARTI  
FRÈRES ESQUIVILLON & DE CHOUDENS, GENÈVE,  
MOV. NO. 76077, IN ORO GIALLO E ORO ROSA  
18 KT, INIZIO SEC. XIX**

Cassa in oro dei due colori interamente cesellata a motivi vegetali, il retro è centrato da una riserva rettangolare entro cui è raffigurata una scena campestre con cane e frutta, pulsante per la ripetizione a ore 12. Quadrante in smalto bianco con numeri arabi Breguet, apertura per la carica a ore 2, lancette traforate. Movimento con scappamento a verga, *quadrante e movimento firmati* diam. mm 48,5

€ 1.000/1.500

285

**OROLOGIO DA TASCA VACHERON & CONSTANTIN  
IN ORO GIALLO 18 KT, 1920 CIRCA**

Cassa in oro liscio con fianchi cesellati a motivi vegetali, corona di carica con anello geometrizzato analogamente cesellato a ore 12. Quadrante argenté con sezione centrale lavorata ad effetto rigato, numeri arabi applicati in oro, secondi a ore sei, lancette traforate. Movimento a carica manuale, scappamento ad àncora, *cassa, quadrante e movimento firmati* diam. mm 47

€ 700/1.000

285



286



286

**OROLOGIO DA TASCA CON CRONOGRAFO E  
RIPETIZIONE QUARTI, INVICTA PER HAUSMANN &  
CO., ROMA, IN ORO GIALLO 18 KT, INIZI SEC. XX**

Cassa a savonnette in oro liscio con medaglione circolare centrale da incidere, pulsanti cronografico e per la ripetizione rispettivamente a ore 2 e ore 6, corona di carica a ore 3. Quadrante in smalto bianco con grandi numeri arabi, secondi a ore 6, lancette traforate oro, secondi cronografici al centro. Movimento a carica manuale con scappamento ad àncora, *cassa e quadrante firmati* diam. mm 57

€ 1.000/1.500



287

**OROLOGIO DA POLSO PATEK PHILIPPE PER  
HAUSMANN & CO., REF. 1579, CASSA N. 674'430,  
MOV. N. 868'508, IN ORO GIALLO 18 KT, 1950 CIRCA**

Cassa in tre corpi con fondello a scatto, anse 'a ragno', pulsanti cronografici rettangolari. Quadrante argenté con scala tachimetrica periferica, numeri arabi ed indici a punta di diamante applicati oro, due contatori ausiliari ad ore 3 e 9 rispettivamente con registro dei 30 minuti e secondi continui, lancette a foglia, secondi cronografici al centro. Movimento a carica manuale calibro 13-130. Cinturino in pelle e fibbia ad ardiglione in metallo dorato non pertinente, *cassa, quadrante e movimento firmati*

diam. mm 36

€ 30.000/50.000



Il cronografo è un bell'esemplare della celebre referenza 1579, conosciuta anche come 'spider lugs'. La referenza 1579 fu lanciata sul mercato in occasione della fiera di Basilea nel 1943 ed è rimasta in produzione fino al 1964. Ne esistono due varianti: la prima serie, prodotta dal 1943 al 1949, caratterizzata da numeri arabi ed indici a bastone, lancette a bastone o a foglia; e la seconda serie, a cui appartiene questo esemplare, con indici a punta di diamante e numeri arabi e lancette a foglia.

La Referenza 1579 è descritta e illustrata in *Patek Philippe Museum - Patek Philippe Watches*, Volume II, pp. 267-268.



288



288

**OROLOGIO DA POLSO PER SIGNORA EBEL BELUGA,  
REF. 3202, NO. 866'960, IN ORO GIALLO 18 KT**

Cassa in due corpi in oro lucido con fondello chiuso da quattro viti, lunetta liscia. Quadrante bianco con indici applicati e lancette a bastone in oro. Movimento al quarzo. Bracciale integrato alla cassa a maglie bombate in oro 18 kt, chiusura deployante a scomparsa, *cassa, quadrante, movimento e fibbia firmati* diam. mm 24

€ 1.200/1.800

289



289

**OROLOGIO DA POLSO PER SIGNORA  
CON CRONOGRARO E FASI LUNARI IWC DA VINCI,  
REF. 3735, NO. 2'401'710, IN ORO GIALLO 18 KT**

Cassa in due corpi con fondello a scatto, pulsanti cronografici tondi, anse coperte, vetro zaffiro. Quadrante bianco con indici applicati oro, quattro quadranti ausiliari a ore 3, 6, 9 e 12 con registri delle 12 ore e dei 30 minuti, secondi continui, e apertura per le fasi lunari, datario tra ore 4 e ore 5, secondi cronografici al centro. Movimento al quarzo. Cinturino in pelle con fibbia ad ardiglione in oro 18 kt, *cassa, quadrante, movimento e fibbia firmati* diam. mm 28

€ 1.600/2.000

290



290

**OROLOGIO PER SIGNORA  
CARTIER BAGNOIRE  
NO. 7'809'488'221,  
IN ORO GIALLO 18 KT**

Cassa ovale con fondello chiuso da quattro viti poste sui fianchi, lunetta ovale a doppio anello, corona di carica decorata da uno zaffiro cabochon. Quadrante bianco con numeri romani radiali, lancette a spada blu. Movimento a carica manuale. Cinturino in pelle con fibbia ad ardiglione in oro non pertinente, *cassa, quadrante e movimento firmati*  
dim. 31x22.5

€ 1.500/2.500

291



291

**OROLOGIO DA POLSO LE MUST  
DE CARTIER TANK REF. 2413, NO.  
050673PL, IN VERMEIL,  
CON SCATOLA**

Cassa rettangolare, fondello chiuso da otto viti, corona di carica decorata da uno zaffiro cabochon, vetro zaffiro. Quadrante bianco con numeri romani radiali, datario a ore 3, lancette a spada blu, secondi al centro. Movimento al quarzo. Cinturino in pelle con chiusura deployante in acciaio dorato, *cassa, quadrante, movimento e fibbia firmati*  
dim. mm 34x26

€ 350/500

292



292

**OROLOGIO DA POLSO PER  
SIGNORA CARTIER SANTOS IN  
ACCIAIO E ORO, CON SCATOLA ,  
2000 CIRCA**

Cassa carré in acciaio satinato con fondello chiuso da otto viti, lunetta in oro fissata con viti, corona di carica decorata da uno zaffiro, vetro zaffiro. Quadrante bianco con numeri romani radiali, lancette a spada blu. Movimento a carica automatica. Bracciale a maglie Santos in acciaio decorate da coppie di viti in oro, chiusura deployante in acciaio con logo in oro, *cassa, quadrante e movimento firmati*  
dim. mm 24x30

€ 1.000/1.500





293

**OROLOGIO DA POLSO PER SIGNORA MOVADO,  
IN ORO BIANCO 18 KT E DIAMANTI**

Cassa circolare con fondello a scatto, lunetta decorata da diamanti baguette e taglio brillante per ct 1.60 circa. Quadrante argenté con indici applicati e lancette a spada. Movimento a carica manuale. Cinturino in pelle e fibbia ad ardiglione in acciaio non pertinente, *cassa, quadrante e movimento firmati*  
diam. mm 20

€ 2.500/3.000



294

**OROLOGIO PER SIGNORA CARTIER BAGNOIRE  
NO. 780944282, IN ORO GIALLO E DIAMANTI 18 KT,  
CON SCATOLA**

Cassa ovale con fondello chiuso da quattro viti poste sui fianchi, lunetta ovale a doppio anello, quello esterno decorato da una linea in brillanti, corona di carica decorata da uno zaffiro cabochon. Quadrante bianco con numeri romani radiali, lancette a spada blu. Movimento a carica manuale. Cinturino in pelle con chiusura deployante, *cassa, quadrante, movimento e fibbia firmati*  
dim. 31x22.5

€ 1.800/2.500





295

**OROLOGIO DA POLSO PER SIGNORA CARTIER TANK ALLONGÉ, REF. 1380, NO. 90'935, EDIZIONE LIMITATA, IN ORO GIALLO 18 KT E DIAMANTI, CON SCATOLA E GARANZIA DATATA 1995**

Cassa rettangolare chiusa da quattro viti, laterali decorati da due linee di diamanti taglio brillante rotondo, corona con diamante. Quadrante avorio a motivi romboidali, indice a ore 12 in brillante, lancette a spada in oro. Movimento al quarzo. Bracciale a maglia morbida in oro giallo, chiusura deployante, *cassa, quadrante, movimento e fibbia firmati*  
dim. mm 28x14

€ 3.500/5.000

296



296

**OROLOGIO DA POLSO ROLEX OYSTER PERPETUAL  
DATE JUST LADY, REF. 6516, CASSA N. 1'820'883,  
IN ORO GIALLO 18 KT E DIAMANTI, ANNO 1968**

Cassa Oyster in tre corpi in oro lucido e satinato, fondello e corona a vite, lunetta zigrinata, vetro plastica. Quadrante champagne con indici applicati in diamanti e lancette a bastone con inserto in materiale luminescente, secondi al centro, datario a ore 3. Movimento a carica automatica calibro 1161. Bracciale a maglie Jubilé in oro giallo, *cassa, quadrante e movimento firmati* diam. mm 25

€ 2.500/3.500

297



297

**OROLOGIO DA POLSO ROLEX OYSTER PERPETUAL  
DATE JUST LADY, REF. 6517, CASSA N. 816'683,  
1961-'62 CIRCA, IN ORO GIALLO 18 KT**

Cassa Oyster in tre corpi in oro lucido e satinato, fondello e corona a vite, lunetta zigrinata, vetro plastica. Quadrante argenté con indici applicati a bastone, lancette gladio con inserto in materiale luminescente, secondi al centro, datario ad ore 3. Movimento a carica automatica calibro 1130. Bracciale a maglie satinato ad effetto intreccio in oro giallo, chiusura deployante, *cassa, quadrante e movimento firmati* diam. mm 25

€ 2.000/3.000

298



298

**OROLOGIO DA POLSO AUDEMARS PIGUET GENEVE,  
'DISCO VOLANTE', CASSA N.14641, MOV. N. 75'166,  
IN ORO GIALLO 18K, META' ANNI '50**

Cassa in due corpi con fondello a scatto, anse curve, lunetta incisa a dischi concentrici, vetro zaffiro. Quadrante argenté con indici applicati a punta di freccia, secondi a ore 6, lancette ad ago. Movimento a carica manuale extra-plat calibro 2001. Cinturino in pelle con fibbia ad ardiglione in metallo dorato non pertinente, *cassa, quadrante e movimento firmati*  
diam. mm 31.5

€ 2.000/3.000

299



299

**OROLOGIO DA POLSO PATEK PHILIPPE REF. 2591,  
CASSA N. 427'575, MOV. N. 787'066, IN ORO GIALLO  
18K, 1960 CIRCA**

Cassa in due corpi con fondello a scatto, anse sul fondello. Quadrante argenté con indici applicati a bastone, lancette ad ago. Movimento a carica manuale calibro 23-300. Cinturino in pelle con fibbia ad ardiglione in metallo dorato non pertinente, *cassa, quadrante e movimento firmati*  
diam. mm 35

€ 4.000/6.000

300



300

**OROLOGIO DA POLSO AUDEMARS PIGUET,  
CASSA N. B12720, MOV. N. 157'508, IN ORO GIALLO  
18K, ANNI '70**

Cassa rettangolare a cuscino, fondello a scatto, lunetta incisa a motivi geometrici effetto corteccia, vetro zaffiro. Quadrante champagne con indici applicati a bastone, lancette ad ago. Movimento a carica automatica calibro 2120/1. Bracciale a nastro morbido a maglie satinare in oro inciso e satinato a formare un motivo a righe, alle estemità doppio logo a rilievo entro cornice in oro lucido, fibbia analogamente lavorata al bracciale, *cassa, quadrante e movimento firmati*  
diam. mm 34x33

€ 3.000/5.000

301



301

**OROLOGIO DA POLSO VACHERON & CONSTANTIN,  
REF. 6908, CASSA N. 425'051, MOV. N. 597'443'000,  
IN ORO GIALLO, FINE ANNI '60**

Cassa carré in oro lucido e satinato, fondello a scatto, vetro zaffiro. Quadrante champagne con indici applicati e lancette ad ago. Movimento a carica manuale cal. 1003. Bracciale in oro giallo a maglie flessibili satinare ed incise ad effetto intreccio, fibbia analogamente lavorata Vacheron & Constantin, *cassa, quadrante e movimento firmati*  
dim. mm 26x26

€ 2.500/3.500



302



302

**OROLOGIO DA POLSO FRANCK MULLER MASTER OF COMPLICATIONS, REF. 5850 Q24, NO. 31, IN ORO GIALLO 18 KT, 2000 CIRCA**

Cassa tonneau con fondello chiuso da quattro viti. Quadrante argenté guilloché, numeri arabi radiali, anello interno con giorni del mese in rosso, quadrante ausiliario ad ore 6, lancette piriforme, a foglia e a serpentina, secondi continui al centro. Movimento a carica automatica calibro 2800. Cinturino in pelle con chiusura deployante in oro 18 KT, *cassa, quadrante, movimento e fibbia firmati*

dim. mm 45x32

€ 4.500/6.500

303



303

**OROLOGIO DA POLSO BREGUET MARINE AUTOMATIC, NO. 4060, IN ORO GIALLO 18 KT, 2000 CIRCA**

Cassa in tre corpi con fondello chiuso da sei viti, fianchi zigrinati, lunetta gradinata, anse dritte, corona di carica cabochon con spallette protettive vetro zaffiro. Quadrante guilloché con anello delle ore satinato, numeri romani, datario a ore 6, lancette blu Breguet, secondi al centro. Movimento a carica automatica. Cinturino in pelle con fibbia deployante in oro 18kt, *cassa, quadrante, movimento e fibbia firmati*

diam. mm 36

€ 3.500/5.500





304

**OROLOGIO DA POLSO ROLEX OYSTER PERPETUAL COSMOGRAPH  
DAYTONA, REF. 166518, CASSA NO. K850571, IN ORO GIALLO 18 KT,  
CON SCATOLA E GARANZIA, ANNO 2003**

Cassa Oyster in tre corpi in oro lucido, fondello, corona e pulsanti cronografici a vite, lunetta con scala tachimetrica a 400 unità per ora, vetro zaffiro. Quadrante in madreperla con numeri arabi oro applicati ed indici con inserto in materiale luminescente, lancette a bastone oro, tre quadranti ausiliari ad ore 3,6, e 9 rispettivamente con registro dei 30 minuti, delle 12 ore e secondi continui, secondi cronografici al centro. Movimento a carica automatica calibro 4130. Cinturino in pelle, fibbia deployante in oro giallo 18 kt, *cassa, quadrante, movimento e chiusura deployante firmati*  
diam. mm 39

€ 10.000/15.000



305

**OROLOGIO DA POLSO ROLEX  
OYSTERDATE PRECISION  
REF. 6694, NO. 1'479'664, IN  
ACCIAIO, 1966 CIRCA**

Cassa Oyster con fondello e corona a vite, lunetta liscia, vetro plastica. Quadrante rosé con indici applicati e lancette a bastone con inserto in materiale luminescente, datario ad ore 3, secondi al centro. Movimento a carica manuale calibro 1215. Cinturino in pelle con fibbia ad ardiglione, *cassa, quadrante e movimento firmati*

diam. mm 34  
€ 900/1.400



306

**OROLOGIO DA POLSO BULGARI  
DIAGONO AUTOMATIC,  
REF. LCV 35 S, NO. D9357, IN  
ACCIAIO**

Cassa in tre corpi in acciaio satinato con fondello a vite, corona con spallette di protezione, lunetta Bulgari Bulgari, vetro zaffiro. Quadrante nero con indici a bastone e numeri arabi applicati, lancette a bastone con inserto in materiale luminescente, datario a ore 3, secondi al centro. Movimento a carica automatica. Cinturino in pelle con fibbia ad ardiglione in acciaio satinato, *cassa, quadrante e movimento firmati*

diam. mm 36

€ 400/800



307

**OROLOGIO DA POLSO PER  
SIGNORA IWC INGENIEUR,  
IN ACCIAIO**

Cassa in tre corpi in acciaio satinato, fondello a vite, lunetta fissata da cinque viti. Quadrante bianco con indici oro a bastone applicati, lancette a bastone in oro con inserto in materiale luminescente, datario a ore 3, secondi al centro. Movimento al quarzo. Cinturino in pelle con fibbia deployante in acciaio, *cassa, quadrante, movimento e fibbia firmati*

diam. mm 30

€ 300/500



308

**OROLOGIO DA POLSO CORUM  
TRAPEZE, REF. 106.405.47,  
IN ACCIAIO E DIAMANTI**

Cassa trapezoidale in due corpi in acciaio satinato con fondello chiuso da quattro viti, lunetta decorata sui quattro spigoli da ventisei diamanti taglio brillante. Quadrante in madreperla con indici e numeri arabi applicati, secondi a ore 6, lancette Dauphine. Movimento al quarzo. Cinturino in pelle, fibbia ad ardiglione in acciaio, *cassa, quadrante, movimento e fibbia firmati*

dim. mm 39x39

€ 700/1.200



309

**OROLOGIO DA POLSO GUCCI,  
REF. 7100 M, NO. 43, IN ORO  
GIALLO 18 KT**

Cassa asimmetrica in oro lucido in due corpi, la parte anteriore e i fianchi incisi a quadrettatura, vetro zaffiro. Quadrante nero con indici asimmetrici applicati e lancette a bastone. Movimento al quarzo. Cinturino in pelle con fibbia deployante con logo in oro 18 kt, *cassa, quadrante, movimento e fibbia firmati*

dim. mm 31x31

€ 2.500/3.000



310

**OROLOGIO DA POLSO EBEL  
CLASSIC WAVE, REF. 883'903,  
NO. 14'140'167, IN ORO GIALLO  
18 KT**

Cassa in due corpi in oro lucido e satinato, lunetta liscia in oro lucido e satinato con cinque viti, vetro zaffiro. Quadrante avorio con numeri romani applicati, lancette a bastone in oro, datario ad ore 3, secondi al centro. Movimento al quarzo. Cinturino in pelle con fibbia ad ardiglione in oro 18 kt, *cassa, quadrante, movimento e fibbia firmati*

diam. mm 34

€ 600/1.000





ROLEX

DATEJUST

XII

ROLEX

DATEJUST

XII





311

**OROLOGIO DA POLSO ROLEX OYSTER PERPETUAL DATE-JUST,  
REF. 16018, CASSA N. L857317, IN ORO GIALLO 18 KT, DIAMANTI  
E RUBINI, 1988-'89 CIRCA**

Cassa Oyster in tre corpi in oro lucido e satinato, fondello e corona a vite, lunetta in oro decorata da una linea di brillanti e quattro rubini baguette, vetro zaffiro. Quadrante in pavé di brillanti con indici applicati in rubini, lancette a bastone oro con inserto in materiale luminescente, secondi al centro, datario a ore 3. Movimento a carica automatica calibro 3035. Bracciale in oro giallo 18 kt a maglie President, chiusura deployante a scomparsa, *cassa, quadrante e movimento firmati*  
diam. mm 36

€ 10.000/15.000



312

**OROLOGIO DA POLSO ROLEX OYSTER  
COSMOGRAPH DAYTONA, REF. 6265,  
CASSA N. 4'138'183, IN ACCIAIO, 1976 CIRCA**

Cassa Oyster in tre corpi in acciaio lucido e satinato, fondello, corona e pulsanti cronografici a vite, lunetta acciaio con scala tachimetrica a 200 unità per ora, vetro plastica. Quadrante argenté con indici applicati e lancette a bastone con inserto in materiale luminescente, lancetta dei secondi cronografici al centro nera, tre quadranti ausiliari neri ad ore 3, 6, e 9 rispettivamente con registro dei 30 minuti, delle 12 ore e secondi continui. Movimento a carica manuale calibro 727. Bracciale a maglie Oyster in acciaio, chiusura deployante, *cassa, quadrante e movimento firmati*  
diam. mm 37

€ 18.000/25.000



# SEDI E DIPARTIMENTI FIRENZE

## ARCHEOLOGIA CLASSICA ED EGIZIA

CAPO DIPARTIMENTO  
Neri Mannelli  
*neri.mannelli@pandolfini.it*

ASSISTENTE  
Margherita Pini  
*archeologia@pandolfini.it*



## ARGENTI ITALIANI ED ESTERI

JUNIOR EXPERT  
Chiara Sabbadini Sodi  
*argenti@pandolfini.it*



## ARTI DECORATIVE DEL SECOLO XX E DESIGN

CAPO DIPARTIMENTO  
Alberto Vianello  
*alberto.vianello@pandolfini.it*

ASSISTENTE  
Chiara Sabbadini Sodi  
*artidecorative@pandolfini.it*



## DIPINTI E SCULTURE DEL SECOLO XIX

CAPO DIPARTIMENTO  
Lucia Montigiani  
*lucia.montigiani@pandolfini.it*

ASSISTENTE  
Raffaella Calamini  
*dipinti800@pandolfini.it*



## OROLOGI DA POLSO E DA TASCA

CAPO DIPARTIMENTO  
Maria Ilaria Ciatti  
*ilaria.ciatti@pandolfini.it*

CONSULENTE  
Mario Acciughi



## MOBILI E OGGETTI D'ARTE, PORCELLANE E MAIOLICHE

CAPO DIPARTIMENTO  
Alberto Vianello  
*alberto.vianello@pandolfini.it*

ASSISTENTE  
Margherita Pini  
*arredi@pandolfini.it*



## GIOIELLI

CAPO DIPARTIMENTO  
Maria Ilaria Ciatti  
*ilaria.ciatti@pandolfini.it*

GEMMOLOGA  
Maria Vittoria Bignardi  
*gioielli@pandolfini.it*



## STAMPE E DISEGNI ANTICHI E MODERNI

CAPO DIPARTIMENTO  
Antonio Berni  
*antonio.berni@pandolfini.it*

ASSISTENTE  
Lorenzo Pandolfini  
*stampe@pandolfini.it*



## ARTE MODERNA E CONTEMPORANEA

CAPO DIPARTIMENTO  
Jacopo Antolini  
*jacopo.antolini@pandolfini.it*

ASSISTENTE  
Carolina Orlandini  
*artecontemporanea@pandolfini.it*



## VINI PREGIATI E DA COLLEZIONE

CAPO DIPARTIMENTO  
Francesco Tanzi  
*francesco.tanzi@pandolfini.it*

ASSISTENTE  
Carolina Orlandini  
*vini@pandolfini.it*





## MILANO

### ARGENTI ITALIANI ED ESTERI

CAPO DIPARTIMENTO  
Roberto Dabbene  
[roberto.dabbene@pandolfini.it](mailto:roberto.dabbene@pandolfini.it)



### ARTE DELL'ESTREMO ORIENTE

CAPO DIPARTIMENTO  
Thomas Zecchini  
[thomas.zecchini@pandolfini.it](mailto:thomas.zecchini@pandolfini.it)

ASSISTENTE  
Dan Paola Ye  
[arteorientale@pandolfini.it](mailto:arteorientale@pandolfini.it)



### PORCELLANE E MAIOLICHE

ESPERTO  
Giulia Anversa  
[milano@pandolfini.it](mailto:milano@pandolfini.it)



### MONETE E MEDAGLIE

CAPO DIPARTIMENTO  
Alessio Montagano  
[alessio.montagano@pandolfini.it](mailto:alessio.montagano@pandolfini.it)

ASSISTENTE  
Margherita Pini  
[numismatica@pandolfini.it](mailto:numismatica@pandolfini.it)



### LIBRI, MANOSCRITTI E AUTOGRAFI

CAPO DIPARTIMENTO  
Chiara Nicolini  
[chiara.nicolini@pandolfini.it](mailto:chiara.nicolini@pandolfini.it)



### MOBILI E OGGETTI D'ARTE

RESPONSABILE ESECUTIVO  
Tomaso Piva  
[tomaso.piva@pandolfini.it](mailto:tomaso.piva@pandolfini.it)



### ARTE MODERNA E CONTEMPORANEA

RESPONSABILE ESECUTIVO  
Glaucio Cavaciuti  
[glaucio.cavaciuti@pandolfini.it](mailto:glaucio.cavaciuti@pandolfini.it)



## ROMA

### DIPINTI E SCULTURE ANTICHE

CAPO DIPARTIMENTO  
Ludovica Trezzani  
[ludovica.trezzani@pandolfini.it](mailto:ludovica.trezzani@pandolfini.it)  
mob. + 39 340 5660064

ASSISTENTI  
Silvia Cosi

Lorenzo Pandolfini  
[dipintiantichi@pandolfini.it](mailto:dipintiantichi@pandolfini.it)



Volete guardare e/o partecipare alle nostre aste da qualsiasi parte del mondo vi troviate? È semplice e veloce:

1.

Per partecipare, registratevi nella sezione

**PANDOLFINI LIVE**

del nostro sito internet [www.pandolfini.it](http://www.pandolfini.it). Compilate il modulo con i vostri dati ed i documenti richiesti.

2.

Riceverete una mail che vi confermerà la vostra registrazione per poter partecipare alle nostre aste live.

3.

Il giorno dell'asta, un'ora prima dell'inizio della sessione, come cliente già registrato, riceverete una mail che informa dell'orario di inizio.

4.

Per partecipare ed offrire alle aste LIVE cliccate sul bottone

**ENTRA IN SALA**

e seguite le indicazioni di offerta.

5.

Per vedere una nostra asta dal vivo come ospite registratevi in

**MY PANDOLFINI**

e cliccate sul link **ENTRA IN SALA**

Per informazioni ed assistenza si prega di contattare il nostro ufficio al +39 055 23 408 88 oppure: [info@pandolfini.it](mailto:info@pandolfini.it)

*Would you like to watch and/or participate at our auctions wherever in the world you may be? It is quick and easy:*

1.

*To participate, sign up in the*

**PANDOLFINI LIVE**

*section of our website [www.pandolfini.it](http://www.pandolfini.it). Fill out the form with your personal data and the documents required.*

2.

*You will receive an e-mail of confirmation that will allow you to participate at our auctions.*

3.

*On the day of the auction, an hour before the beginning of the session, customers who have already signed up will receive an e-mail that will confirm the starting time.*

4.

*In order to participate and bid at our auctions click on the button*

**ENTER THE ROOM**

*and follow the instructions to offer.*

5.

*To watch our auctions in real time as a guest sign up in*

**MY PANDOLFINI** and click on the button

**ENTER THE ROOM**

*For any further information or assistance please contact our offices at +39 055 2340888 or via e-mail: [info@pandolfini.it](mailto:info@pandolfini.it)*

## CONDIZIONI GENERALI DI VENDITA

1. Pandolfini CASA D'ASTE S.r.l. è incaricata a vendere gli oggetti affidati in nome e per conto dei mandanti, come da atti registrati all'Ufficio I.V.A. di Firenze. Gli effetti della vendita influiscono direttamente sul Venditore e sul Compratore, senza assunzione di altra responsabilità da parte di Pandolfini CASA D'ASTE S.r.l. oltre a quelle derivanti dal mandato ricevuto.
2. L'acquirente corrisponderà un corrispettivo complessivo di Iva per ciascun lotto, pari al 25% sui primi €100.000 e di 22% sulla cifra eccedente.
3. Le vendite si effettuano al maggior offerente. Non sono accettati trasferimenti a terzi dei lotti già aggiudicati. Pandolfini CASA D'ASTE S.r.l. riterrà unicamente responsabile del pagamento l'aggiudicatario. Pertanto la partecipazione all'asta in nome e per conto di terzi dovrà essere preventivamente comunicata.
4. Le valutazioni in catalogo sono puramente indicative ed espresse in Euro. Le descrizioni riportate rappresentano un'opinione e sono puramente indicative e non implicano pertanto alcuna responsabilità da parte di Pandolfini CASA D'ASTE S.r.l. Eventuali contestazioni dovranno essere inoltrate in forma scritta entro 10 giorni e se ritenute valide comporteranno unicamente il rimborso della cifra pagata senza alcun'altra pretesa.
5. L'asta sarà preceduta da un'esposizione, durante la quale il Direttore della vendita sarà a disposizione per ogni chiarimento; l'esposizione ha lo scopo di far esaminare lo stato di conservazione e la qualità degli oggetti, nonché chiarire eventuali errori ed inesattezze riportate in catalogo. Tutti gli oggetti vengono venduti *come visti*.
6. Pandolfini CASA D'ASTE S.r.l. può accettare commissioni d'acquisto (offerte scritte e telefoniche) dei lotti in vendita su preciso mandato, per quanti non potranno essere presenti alla vendita. I lotti saranno sempre acquistati al prezzo più conveniente consentito da altre offerte sugli stessi lotti e dalle riserve registrate. Pandolfini CASA D'ASTE S.r.l. non si ritiene responsabile, pur adoperandosi con massimo scrupolo, per eventuali errori in cui dovesse incorrere nell'esecuzione di offerte (scritte o telefoniche). Nel compilare l'apposito modulo, l'offerente è pregato di controllare accuratamente i numeri dei lotti, le descrizioni e le cifre indicate. Non saranno accettati mandati di acquisto con offerte illimitate. La richiesta di partecipazione telefonica sarà accettata solo se formulata per iscritto prima della vendita. Nel caso di due offerte scritte identiche per lo stesso lotto, prevarrà quella ricevuta per prima.
7. Durante l'asta il Banditore ha la facoltà di riunire o separare i lotti.
8. I lotti sono aggiudicati dal Direttore della vendita; in caso di contestazioni, il lotto disputato viene rimesso all'incanto nella seduta stessa sulla base dell'ultima offerta raccolta. L'offerta effettuata in sala prevale sempre sulle commissioni d'acquisto di cui al n.6.
9. Il pagamento totale del prezzo di aggiudicazione dei diritti d'asta potrà essere immediatamente preteso da Pandolfini CASA D'ASTE S.r.l.; in ogni caso lo stesso dovrà essere effettuato entro e non oltre le ore 12.00 del giorno successivo alla vendita.
10. I lotti acquistati e pagati devono essere immediatamente ritirati. In caso contrario spetteranno tutti i diritti di custodia a Pandolfini CASA D'ASTE S.r.l. che sarà esonerata da qualsiasi responsabilità in relazione alla custodia e all'eventuale deterioramento degli oggetti. Il costo settimanale di magazzino ammonterà a euro 26,00.
11. Gli acquirenti sono tenuti all'osservanza di tutte le disposizioni legislative e regolamenti in vigore relativamente agli oggetti sottoposti a notifica, con particolare riferimento alla Legge n. 1089 del 1 giugno 1939. L'esportazione di oggetti è regolata dalla suddetta normativa e dalle leggi doganali e tributarie in vigore. Pandolfini CASA D'ASTE S.r.l. declina ogni responsabilità nei confronti degli acquirenti in ordine ad eventuali restrizioni all'esportazione dei lotti aggiudicati. L'aggiudicatario non potrà, in caso di esercizio del diritto di prelazione da parte dello Stato, pretendere da Pandolfini CASA D'ASTE S.r.l. o dal Venditore alcun rimborso od indennizzo.
12. Il Decreto Legislativo del 22 gennaio 2004 disciplina l'esportazione dei Beni Culturali al di fuori del territorio della Repubblica Italiana, mentre l'esportazione al di fuori della Comunità Europea è altresì assoggettata alla disciplina prevista dal Regolamento CEE n. 3911/92 del 9 dicembre 1992, come modificato dal Regolamento CEE n.2469/96 del 16 dicembre 1996 e dal Regolamento CEE n. 974/01 del 14 maggio 2001. Pandolfini CASA D'ASTE S.r.l. non risponde del rilascio dei relativi permessi previsti né può garantirne il rilascio. La mancata concessione delle suddette autorizzazioni non possono giustificare l'annullamento dell'acquisto né il mancato pagamento. Si ricorda che i reperti archeologici di provenienza italiana non possono essere esportati.
13. Le seguenti forme di pagamento potranno facilitare l'immediato ritiro di quanto acquistato:
  - a) contanti fino a 2.999 euro;
  - b) assegno circolare soggetto a preventiva verifica con l'istituto di emissione;
  - c) assegno bancario di conto corrente previo accordo con la direzione amministrativa della Pandolfini CASA D'ASTE S.r.l.;
  - d) bonifico bancario intestato a Pandolfini Casa d'Aste  
MONTE DEI PASCHI DI SIENA Via Sassetti, 4 - FIRENZE  
IBAN IT 25 D 01030 02827 000006496795 - Swift BIC PASCITM1W40
14. Il presente regolamento viene accettato automaticamente da quanti concorrono alla vendita all'asta. Per tutte le contestazioni è stabilita la competenza del Foro di Firenze.
15. I lotti contrassegnati con (\*) sono stati affidati da soggetti I.V.A. e pertanto assoggettati ad I.V.A. come segue: 22% sul corrispettivo netto d'asta e 22% sul prezzo di aggiudicazione.
16. I lotti contrassegnati con (λ) s'intendono corredati da attestato di libera di circolazione o attestato di avvenuta spedizione o importazione.
17. I lotti contrassegnati con ● sono assoggettati al diritto di seguito.

## COME PARTECIPARE ALL'ASTA

---

Le aste sono aperte al pubblico e senza alcun obbligo di acquisto. I lotti sono solitamente venduti in ordine numerico progressivo come riportati in catalogo. Il ritmo di vendita è indicativamente di 90 - 100 lotti l'ora ma può variare a seconda della natura degli oggetti.

### Offerte scritte e telefoniche

---

Nel caso non sia possibile presenziare all'asta, Pandolfini CASA D'ASTE potrà concorrere per Vostro conto all'acquisto dei lotti.

Per accedere a questo servizio, del tutto gratuito, dovrete inoltrare l'apposito modulo che troverete in fondo al catalogo o presso i ns. uffici con allegato la fotocopia di un documento d'identità. I lotti saranno eventualmente acquistati al minor prezzo reso possibile dalle altre offerte in sala.

In caso di offerte dello stesso importo sullo stesso lotto, avrà precedenza quella ricevuta per prima. Pandolfini CASA D'ASTE S.r.l. offre inoltre ai propri clienti la possibilità di essere contattati telefonicamente durante l'asta per concorrere all'acquisto dei lotti proposti.

Sarà sufficiente inoltrare richiesta scritta che dovrà pervenire entro le ore 12:00 del giorno di vendita. Detto servizio sarà garantito nei limiti della disposizione delle linee al momento ed in ordine di ricevimento delle richieste.

Per quanto detto si consiglia di segnalare comunque un'offerta che ci consentirà di agire per Vostro conto esclusivamente nel caso in cui fosse impossibile contattarvi.

### Rilanci

---

Il prezzo di partenza è solitamente inferiore alla stima indicata in catalogo ed i rilanci sono indicativamente pari al 10% dell'ultima battuta.

In ogni caso il Banditore potrà variare i rilanci nel corso dell'asta.

### Ritiro lotti

---

I lotti pagati nei tempi e modi sopra riportati dovranno, salvo accordi contrari, essere immediatamente ritirati.

Su precise indicazioni scritte da parte dell'acquirente Pandolfini CASA D'ASTE S.r.l. potrà, a spese e rischio dello stesso, curare i servizi d'imballaggio e trasporto.

*Per altre informazioni si rimanda alle Condizioni Generali di Vendita.*

### Pagamenti

---

Il pagamento dei lotti dovrà essere effettuato, in €, entro il giorno successivo alla vendita, con una delle seguenti forme:

- contanti fino a 2.999 euro
- assegno circolare non trasferibile o assegno bancario previo accordo con la Direzione amministrativa.  
intestato a:  
Pandolfini CASA D'ASTE S.r.l.
- bonifico bancario presso:  
BANCA MONTE DEI PASCHI DI SIENA  
Via Sassetti, 4 - FIRENZE  
IBAN IT 25 D 01030 02827 000006496795  
intestato a Pandolfini Casa d'Aste  
Swift BIC PASCITM1W40

**Pandolfini CASA D'ASTE S.r.l. agisce per conto dei venditori in virtù di un mandato con rappresentanza e pertanto non si sostituisce ai terzi nei rapporti contabili.**

**I lotti venduti da Soggetti I.V.A. saranno fatturati da quest'ultimi agli acquirenti.**

**La ns. fattura, pur riportando per quietanza gli importi relativi ad aggiudicazione ed I.V.A., è costituita unicamente dalla parte appositamente evidenziata.**

## ACQUISTARE DA PANDOLFINI

---

Le stime in catalogo sono espresse in Euro (€)

Dette valutazioni, puramente indicative, si basano sui prezzi medi di mercato di opere comparabili, nonché sullo stato di conservazione e sulle qualità dell'oggetto stesso.

I cataloghi Pandolfini includono riferimenti alle condizioni delle opere solo nelle descrizioni di opere multiple (quali stampe, libri, vini e monete). Si prega di contattare l'esperto del dipartimento per richiedere un condition report di un lotto particolare. I lotti venduti nelle nostre aste saranno raramente, per natura, in un perfetto stato di conservazione, ma potrebbero presentare, a causa della loro natura e della loro antichità, segni di usura, danni, altre imperfezioni, restauri o riparazioni. Qualsiasi riferimento alle condizioni dell'opera nella scheda di catalogo non equivale a una completa descrizione dello stato di conservazione. I condition report sono solitamente disponibili su richiesta e completano la scheda di catalogo. Nella descrizione dei lotti, il nostro personale valuta lo stato di conservazione in conformità alla stima dell'oggetto e alla natura dell'asta in cui è inserito. Qualsiasi affermazione sulla natura fisica del lotto e sulle sue condizioni nel catalogo, nel condition report o altrove è fatta con onestà e attenzione. Tuttavia il personale di Pandolfini non ha la formazione professionale del restauratore e ne consegue che ciascuna affermazione non potrà essere esaustiva. Consigliamo sempre la visione diretta dell'opera e, nel caso di lotti di particolare valore, di avvalersi del parere di un restauratore o di un consulente di fiducia prima di effettuare un'offerta.

La descrizione delle condizioni degli orologi in questo catalogo, inclusi i riferimenti ai difetti e alle riparazioni, è offerta come servizio al futuro acquirente, ma non è da considerarsi esaustiva. Seppure Pandolfini fornisca su richiesta un condition report su qualsiasi lotto al futuro acquirente, tale testo potrebbe risultare comunque incompleto e non mettere in evidenza tutti i difetti e le sostituzioni meccaniche. Qualsiasi orologio dovrebbe essere visionato direttamente dal futuro acquirente per valutarne le condizioni. Ciascun lotto è venduto "com'è", e l'assenza di riferimenti alle condizioni

dell'orologio non implica che l'oggetto non presenti difetti, riparazioni o restauri. Praticamente ogni orologio ha subito riparazioni nel corso della propria vita e potrebbe contenere parti non originali. Oltretutto, Pandolfini non fornisce alcuna garanzia sul funzionamento degli oggetti.

Gli orologi non sono sempre illustrati a grandezza naturale: gli acquirenti dovranno fare riferimento alle dimensioni specificate all'interno della scheda di catalogo.

Si prega di notare che la maggioranza degli orologi da polso con casse resistenti all'acqua sono stati aperti per identificarne il tipo e la qualità del movimento. Non si potrà assumere che gli stessi siano ancora resistenti all'acqua: si consiglia dunque di far controllare l'orologio da un competente orologiaio prima dell'utilizzo.

Si prega di notare che l'oro di caratura inferiore ai 18 carati non è considerato 'oro' in tutti i paesi e ne potrebbe essere impedita l'importazione. Pandolfini non accetta responsabilità in caso di rifiuto dell'importazione.

Si prega di notare che tutti gli orologi Rolex in catalogo di vendita sono venduti come appaiono e che non si garantisce l'autenticità di ogni singola componente degli stessi.

I potenziali acquirenti dovranno ritenersi soddisfatti della visione diretta di ciascun lotto. È possibile richiedere a Pandolfini un condition report che verrà dato 'senza pregiudizio' in accordo con le condizioni di vendita e la limitata garanzia pubblicata infondo al catalogo. Ciò nonostante, tali condition report sono da considerarsi utili alla formazione di un'idea generale e non alla specificazione di ciascuna sostituzione meccanica o imperfezione. Tali condition report sono da considerarsi necessariamente soggettivi. Si prega di notare che i certificati di autenticità non sono disponibili laddove non specificato.

Poiché gli orologi da collezione contengono spesso meccanismi estremamente raffinati e complessi, andrà tenuto in considerazione che l'oggetto potrebbe necessitare di un controllo generale, di un cambio di batteria o di ulteriori riparazioni i cui costi ricadranno sul compratore.

## CORRISPETTIVO D'ASTA E I.V.A.

---

### Corrispettivo d'asta

L'acquirente corrisponderà un corrispettivo d'asta calcolato sul prezzo di aggiudicazione di ogni lotto come segue:

20,49% sui primi € 100.000 e 18,03% sulla cifra eccedente € 100.000.

A tale corrispettivo dovrà essere aggiunta l'I.V.A. del 22% oltre a quella eventualmente dovuta sull'aggiudicazione (vedere di seguito paragrafo Imposta Valore Aggiunto).

### Imposta Valore Aggiunto

L'I.V.A. dovuta dall'acquirente è pari al: 22% sul corrispettivo netto d'asta. Pertanto il prezzo finale sarà costituito dalla somma dell'aggiudicazione e di una percentuale complessiva del 25 % sui primi €100.000 e del 22% sulla cifra eccedente.

### Lotti contrassegnati in catalogo

I lotti contrassegnati con (\*) sono stati affidati da soggetti I.V.A. e pertanto assoggettati ad I.V.A. come segue:

**22% sul corrispettivo netto d'asta e**

**22% sul prezzo di aggiudicazione.**

In questo caso sul prezzo di aggiudicazione verrà calcolata una percentuale del 47% sui primi € 100.000 e del 44% sulla cifra eccedente.



## ACQUISTARE DA PANDOLFINI

---

### Diritto di seguito

Il decreto Legislativo n. 118 del 13 febbraio 2006 ha introdotto il diritto degli autori di opere e di manoscritti, e dei loro eredi, ad un compenso sul prezzo di ogni vendita, successiva alla prima, dell'opera originale, il c.d. "diritto di seguito".

Detto compenso è dovuto nel caso il prezzo di vendita non sia inferiore ad € 3.000 ed è così determinato

- a) 4% fino a € 50.000;
- b) 3% per la parte del prezzo di vendita compresa tra € 50.000,01 ed € 200.000;
- c) 1% per la parte del prezzo di vendita compresa tra € 200.000,01 ed € 350.000;
- d) 0,5% per la parte del prezzo di vendita compresa tra € 350.000,01 ed € 500.000;
- e) 0,25% per la parte del prezzo di vendita superiore ad € 500.000.

Pandolfini Casa d'Aste è tenuta a versare il "diritto di seguito" per conto dei venditori alla Società italiana degli autori ed editori (SIAE).

Nel caso il lotto sia soggetto al c.d. "diritto di seguito" ai sensi dell'art. 144 della legge 633/41, l'aggiudicatario s'impegna a corrispondere, oltre all'aggiudicazione, alle commissioni d'asta ed alle altre spese eventualmente gravanti, anche l'importo che spetterebbe al Venditore pagare ai sensi dell'art. 152 L. 633/41, che Pandolfini s'impegna a versare al soggetto incaricato delle riscossione.

## VENDERE DA PANDOLFINI

---

### Valutazioni

Presso gli uffici di Pandolfini CASA D'ASTE S.r.l. è possibile, su appuntamento, ottenere una valutazione gratuita dei Vostri oggetti.

In alternativa, potrete inviare una fotografia corredata di tutte le informazioni utili alla valutazione, in base alla quale i ns. esperti potranno fornire un valore di stima indicativo.

### Mandato per la vendita

Qualora decidiate di affidare gli oggetti per la vendita, il personale Pandolfini Vi assisterà in tutte le procedure.

Alla consegna degli oggetti Vi verrà rilasciato un documento (mandato a vendere) contenente la lista degli oggetti, i prezzi di riserva, la commissione e gli eventuali costi per assicurazione, foto e trasporto.

Dovranno essere forniti un documento d'identità ed il codice fiscale per l'annotazione sui registri di P.S. conservati presso gli uffici Pandolfini.

Il mandato a vendere è con rappresentanza e pertanto Pandolfini CASA D'ASTE S.r.l. non si sostituisce al mandante nei rapporti con i terzi. I soggetti obbligati all'emissione di fattura riceveranno, unitamente al rendiconto, elenco dei nominativi degli acquirenti per procedere alla fatturazione.

### Riserva

Il prezzo di riserva è l'importo minimo (al lordo delle commissioni) al quale l'oggetto affidato può essere venduto.

Detto importo è strettamente riservato e sarà tutelato dal Banditore in sede d'asta.

Qualora detto prezzo non venga raggiunto, il lotto risulterà invenduto.

### Liquidazione del ricavato

Trascorsi circa 35 giorni dalla data dell'asta, e comunque una volta ultimate le operazioni d'incasso, provvederemo alla liquidazione, dietro emissione di una fattura contenente in dettaglio le commissioni e le altre spese addebitate.

### Commissioni

Sui lotti venduti Pandolfini CASA D'ASTE S.r.l. applicherà una commissione del 13% (oltre ad I.V.A.) mediante detrazione dal ricavato.



## CONDITIONS OF SALE

1. Pandolfini CASA D'ASTE S.r.l. is entrusted with objects to be sold in the name and on behalf of the consignors, as stated in the deeds registered in the V.A.T. Office of Florence. The effects of this sale involve only the Seller and the Purchaser, without any liability on the part of Pandolfini CASA D'ASTE S.r.l. other than that relating to the mandate received.
2. The purchaser will pay for each lot an auction fee including V.A.T., equivalent to 25% on the first €100.000 and to 22% for any exceeding amount.
3. The objects will be sold to the highest bidder. The transfer of a sold lot to a third party will not be accepted. Pandolfini CASA D'ASTE S.r.l. will hold the successful bidder solely responsible for the payment. Notification of the participation at the auction in the name and on behalf of a third party is therefore required in advance.
4. The estimates in the catalogue are purely indicative and are expressed in euros. The descriptions of the lots are to be considered no more than an opinion and are purely indicative, and do not therefore entail any liability on the part of Pandolfini CASA D'ASTE S.r.l. Any complaints should be sent in writing within 10 days, and if considered valid, will entail solely the reimbursement of the amount paid without any further claim.
5. The auction will be preceded by an exhibition, during which the specialist in charge of the sale will be available for any enquiries; the object of the exhibition is to allow the prospective bidder to inspect the condition and the quality of the objects, as well as clarifying any possible errors or inaccuracies in the catalogue. All the objects are "sold as seen".
6. Pandolfini CASA D'ASTE S.r.l. may accept absentee and telephone bids for the objects on sale on behalf of persons who are unable to attend the auction. The lots will still be purchased at the best price, in compliance with other bids for the same lots and with the registered reserves. Though operating with extreme care, Pandolfini CASA D'ASTE S.r.l. cannot be held responsible for any possible mistakes in managing absentee or telephone bids. We advise the bidder to carefully check the numbers of the lots, the descriptions and the bids indicated when filling in the relevant form. We cannot accept absentee bids of an unlimited amount. The request of telephone bidding will be accepted only if submitted in writing before the sale. In case of two identical absentee bids for the same lot, priority will be given to the first one received.
7. During the auction the Auctioneer is entitled to combine or to separate the lots.
8. The lots are sold by the Auctioneer; in case of dispute, the contested lot will be re-offered in the same auction starting from the last bid received. A bid placed in the salesroom will always prevail over an absentee bid, as in n. 6.
9. Pandolfini CASA D'ASTE S.r.l. may immediately request the payment of the final price, including the buyer's premium; it is due to be paid however no later than 12 p.m. of the day following the auction.
10. Purchased and paid for lots must be collected immediately. Failing this, Pandolfini CASA D'ASTE S.r.l.'s will be entitled to storage charges, and will be exempt from any liability for storage or possible damage to sold objects. The weekly storage fee will amount to €26.00.
11. Purchasers must observe all legislative measures and regulations currently in force regarding notified objects, with reference to Law n. 1089 dated 1st June 1939. The exportation of objects is determined by the aforementioned regulation and by the customs and taxation laws in force. Pandolfini CASA D'ASTE S.r.l. refuses any responsibility towards purchasers regarding exportation restrictions on the purchased lots. Should the State exercise the right of pre-emption, no refund or compensation will be due either to the purchaser on the part of Pandolfini CASA D'ASTE S.r.l. or to the Seller.
12. The Legislative Decree dated 22nd January 2004 regulates the exportation of objects of cultural interest outside Italy, while exportation outside the European Community is regulated by the EEC Regulation n. 3911/92 dated 9th December 1992, as modified by the EEC Regulation n. 2469/96 dated 16th December 1996 and by the EEC Regulation n. 974/01 dated 14th May 2001. Pandolfini CASA D'ASTE S.r.l. shall not be considered responsible for, and cannot guarantee, the issuing of relevant permits. Should these permits not be granted, Pandolfini CASA D'ASTE S.r.l. cannot accept the cancellation of the purchase or the refusal to pay.
13. The following payment methods will facilitate the immediate collection of the purchased lot:
  - a) cash up to € 2.999;
  - b) bank draft subjected to previous verification at the bank which issued it;
  - c) personal cheque by previous agreement with the administrative office of Pandolfini CASA D'ASTE S.r.l.;
  - d) bank transfer:  
MONTE DEI PASCHI DI SIENA Via Sassetti, 4 - FIRENZE  
IBAN IT 25 D 01030 02827 000006496795 - Swift BIC PASCITM1W40
14. Those participating in the sale will be automatically bound by these Terms and Conditions. The Court of Florence has jurisdiction over possible complaints.
15. Lots with the symbol (\*) have been entrusted by Consignors subject to V.A.T. and are therefore subject to V.A.T. as follows: 22% payable on the hammer price and 22% on the final price.
16. For lots with the symbol (λ), an export licence or a temporary importation licence is available.
17. Lots with the symbol ● are subjected to the "resale right".

## AUCTIONS

---

Auctions are open to the public without any obligation to bid. The lots are usually sold in numerical order as listed in the catalogue. Approximately 90-100 lots are sold per hour, but this figure can vary depending on the nature of the objects.

### Absentee bids and telephone bids

---

If it's not possible for the bidder to attend the auction in person, Pandolfini CASA D'ASTE S.r.l. will execute the bid on your behalf.

To have access to this free service you will need to send us a photocopy of some form of ID and the relevant form that you will find at the end of the catalogue or in our offices. The lots will be purchased at the best possible price depending on the other bids in the salesroom.

In the event of bids of equal amount, the first one to be placed will have the priority. Pandolfini CASA D'ASTE S.r.l. offers its clients the possibility to be contacted by telephone during the auction to participate in the sale. You will need to send a written request before 12 p.m. of the day of the sale. This service is guaranteed depending on the lines available at the time, and according to the order of arrival of the requests.

We therefore advise clients to place a bid that will allow us to execute it on their behalf only when it is not possible to contact them.

### Bids

---

The starting price is usually lower than the estimate stated in the catalogue, and each raising will be approximately 10% of the previous bid.

The raising of the bid during the auction is, in any case at the sole discretion of the auctioneer.

### Collection of lots

---

The lots paid for following the aforementioned procedures must be collected immediately, unless other agreements have been taken with the auction house.

Pandolfini CASA D'ASTE S.r.l. may, following the precise, written indications of the Purchaser, attend to the packing and shipping of the lots at the Purchaser's risk and expense.

*For any other information please see General Conditions of Sale.*

### Payment

---

The payment of the lots is due, in EUR, the day following the sale, in any of the following ways:

- cash up to € 2.999
- non-transferable bank draft or personal cheque with prior consent from the administrative office, made payable to:  
Pandolfini CASA D'ASTE S.r.l.
- bank transfer to: BANCA MONTE DEI PASCHI  
DI SIENA Filiale 1874 Sede di Firenze:  
Via Sassetti, 4 - FIRENZE  
IBAN: IT 25 D 01030 02827 000006496795,  
Swift BIC - PASCITM1W40

**Pandolfini CASA D'ASTE S.r.l. acts on behalf of the Consignor on the basis of a mandate, and does not substitute third parties regarding payments. For lots sold by V.A.T. payers, an invoice will be issued to the purchaser by the seller. Our invoice, though you will find reported the hammer price and the V.A.T., is only made up of the amount highlighted.**

## BUYING AT PANDOLFINI

---

The estimates in the catalogue are expressed in Euros (€).

These estimates are purely indicative and are based on the mean price of comparable pieces on the market, on the condition and on the characteristics of the object itself.

The catalogues of Pandolfini include information on the condition of the objects only when describing multiple lots (such as prints, books, coins and bottles of wine). Please request a condition report of the lot you are interested in from the specialist in charge. Lots sold in our auctions will rarely be in perfect condition and may show, due to their nature and age, signs of wear, damage, restoration or repair and other imperfections. Any reference to the condition of the object in the catalogue is not equivalent to a complete description of its condition. Condition reports are usually available on request and complete the catalogue entries. In the description of the lots, our staff judges the condition of the object in accordance with its estimate and the kind of auction in which it has been included. Any statement in the catalogue, in the condition report or elsewhere, regarding the physical nature of the lot and its condition, is given honestly and scrupulously. The staff of Pandolfini however does not possess the professional training of a restorer: any statement therefore should not be considered exhaustive. Potential purchasers are always advised to inspect the object in person and, in the case of lots of particular value, to ask the opinion of a restorer or of a trusted consultant before placing a bid.

The description of the condition of the watches in this catalogue, including defects and repairs, is provided as a service to prospective buyers and is not to be considered complete. Though Pandolfini will provide prospective buyers, upon request, a condition report on any lot, any text may be incomplete and may not specify all defects or mechanical replacements. Any watch should be viewed personally by the prospective buyer to evaluate its condition.

Every lot is sold "as is" and the absence of any reference to the condition of the object does not imply that it is without defects, restorations or repairs. Almost every watch has been repaired at one time or another and may contain non original parts. Pandolfini does not guarantee that the objects are in working order.

The watches are not always depicted life-size: potential purchasers should always check the measurements specified in the catalogue entry.

Please keep in mind that most of the wristwatches with water resistant cases have been opened to check the type and quality of the movement. We cannot assume that these watches are still waterproof: we therefore advise potential buyers to have a competent watch repairer check the watch before using it.

Please be aware that gold under 18kt is not considered "gold" in every country and its importation may not be permitted. Pandolfini cannot be held responsible in the event of refusal of importation.

Please be aware that every Rolex watch in the catalogue is sold "as is" and that we cannot guarantee the authenticity of each single part. Potential purchasers will be content with a personal viewing of each lot. It is possible to request a condition report that will be given "without preconception", in agreement with the conditions of sale and the limited warranty published at the end of the catalogue. Nonetheless, these condition reports are intended to give a general idea and not to specify mechanical replacements or imperfections.

These condition reports are to be considered subjective. Please be aware that certificates of authenticity are not available where not specified.

As collector's watches often incorporate extremely fine and complex mechanisms, purchasers must be aware that a general service, change of battery or further repairs may be necessary, the costs of which will be borne by the buyer.

## BUYER'S PREMIUM AND V.A.T.

---

### Buyer's premium

The purchaser will pay a buyer's premium that is added to the hammer price of every lot and calculated as follows: 20.49% on the first €100.000 and 18.03% on any amount exceeding €100.000. These rates do not include the 22% V.A.T. in addition also to the V.A.T. that may be due on the hammer price (see the following paragraph Value Added Tax).

### Value Added Tax

The purchaser will pay 22%VAT on the buyer's premium. The final price is therefore composed of the hammer price plus a total of 25% on the first €100.000 and 22% on any amount exceeding €100.000.

### Lots with symbol

Lots with the symbol (\*) have been entrusted by Consignors subject to V.A.T. and are therefore subject to V.A.T. as follows:

22% on the hammer price and 22% on the final price.

In this case the percentage will be 47% on the first €100.000 and 44% on any amount exceeding €100.000.



## BUYING AT PANDOLFINI

---

### Resale right

The Legislative Decree n. 118 dated 13th February 2006 introduced the right for authors of works of art and manuscripts, and for their heirs, to receive a remuneration from the price of any sale after the first, of the original work: this is the so-called "resale right".

This payment is due for selling prices over €3.000 and is determined as follows:

- a) 4 % up to € 50.000;
- b) 3 % for the portion of the selling price between € 50.000,01 and € 200.000;
- c) 1 % for the portion of the selling price between € 200.000,01 and € 350.000;
- d) 0,5 % for the portion of the selling price between € 350.000,01 and € 500.000;
- e) 0,25 % for the portion of the selling price exceeding € 500.000.

Pandolfini CASA D'ASTE S.r.l. is liable to pay the "resale right" on the sellers' behalf to the Società Italiana degli Autori ed Editori (SIAE).

Should the lot be subjected to the "resale right" in accordance with the art. 144 of the law 633/41, the purchaser will pay, in addition to the hammer price, to the commission and to other possible expenses, the amount that would be due to the Seller in accordance with the art. 152 of the law 633/41, that Pandolfini will pay to the subject authorized to collect it.

## SELLING THROUGH PANDOLFINI

---

### Evaluations

You can ask for a free evaluation of your objects by fixing an appointment at the headquarters of Pandolfini CASA D'ASTE S.r.l. Alternatively, you may send us a photograph of the objects and any information which could be useful: our specialists will then express an indicative evaluation.

### Mandate of sale

If you should decide to entrust your objects to us, the Pandolfini staff will assist you through the entire process. Upon delivery of the objects you will receive a document (mandate of sale) which includes a list of the objects, the reserves, our commission and possible costs for insurance, photographs and shipping. We will need some form of ID and your date and place of birth for the registration in the P.S. registers in the offices of Pandolfini. The mandate of sale is a mandate of representation: therefore Pandolfini CASA D'ASTE S.r.l. cannot substitute the seller in his relations with third parties. Sellers who have to issue invoices will receive, with our invoice, the list of the purchasers in order to proceed with the invoicing.

### Reserve

The reserve is the minimum amount (commission included) at which an object can be sold. This sum is strictly confidential and the auctioneer will ensure it remains so it during the auction. If the reserve is not reached, the lot will remain unsold.

### Payment

You will receive payment within 35 working days from the day of the sale, provided the payment on behalf of the purchaser is complete, with the issue of a detailed invoice reporting commissions and any other charges applicable.

### Commission

Pandolfini CASA D'ASTE S.r.l. will apply a 13% (plus V.A.T.) commission which will be deducted from the hammer price.

Cognome | Surname \_\_\_\_\_

Nome | Name \_\_\_\_\_

Ragione Sociale | Company Name \_\_\_\_\_

@EMAIL \_\_\_\_\_

Indirizzo | Address \_\_\_\_\_

Città | City \_\_\_\_\_

C.A.P. | Zip Code \_\_\_\_\_

Telefono Ab. | Phone \_\_\_\_\_

Fax \_\_\_\_\_

Cell. | Mobile \_\_\_\_\_

Cod. Fisc o Partita IVA | VAT \_\_\_\_\_

**PAGAMENTO | PAYMENT**

Assegno intestato a Pandolfini Casa d'Aste | Check to Pandolfini Casa d'Aste

Bonifico Bancario | Bank transfer to  
Banca Monte dei Paschi di Siena  
IBAN: IT25D0103002827000006496795 - BIC/SWIFT: PASC IT M1W40

VISA  MASTERCARD

CARTA # | CARD # \_\_\_\_\_

Security Code \_\_\_\_\_

Data scadenza | Expiration Date \_\_\_\_\_

Firma | Signature \_\_\_\_\_

NUOVO | NEW  RINNOVO | RENEWAL

**SEGNARE LE CATEGORIE DI INTERESSE  
PLEASE CHECK THE CATEGORIES OF INTEREST**

ARREDI E MOBILI ANTICHI,  
OGGETTI D'ARTE, PORCELLANE E MAIOLICHE € 120  
FURNITURE, WORKS OF ART,  
PORCELAIN AND MAIOLICA  
3 Cataloghi | Catalogues

DIPINTI E SCULTURE DEL SEC XIX € 120  
19TH CENTURY PAINTINGS AND SCULPTURES  
3 Cataloghi | Catalogues

DIPINTI E SCULTURE ANTICHE € 120  
OLD MASTER PAINTINGS AND SCULPTURES  
3 Cataloghi | Catalogues

ARTE ORIENTALE | ASIAN ART € 80  
2 Cataloghi | Catalogues

ARCHEOLOGIA | ANTIQUITIES € 50  
2 Cataloghi | Catalogues

ARGENTI | SILVER € 120  
MONETE E MEDAGLIE | COINS AND MEDALS  
GIOIELLI E OROLOGI | JEWELRY AND WATCHES  
3 Cataloghi | Catalogues

STAMPE E DISEGNI | PRINTS AND DRAWINGS € 60  
LIBRI E MANOSCRITTI | BOOKS AND MANUSCRIPTS  
2 Cataloghi | Catalogues

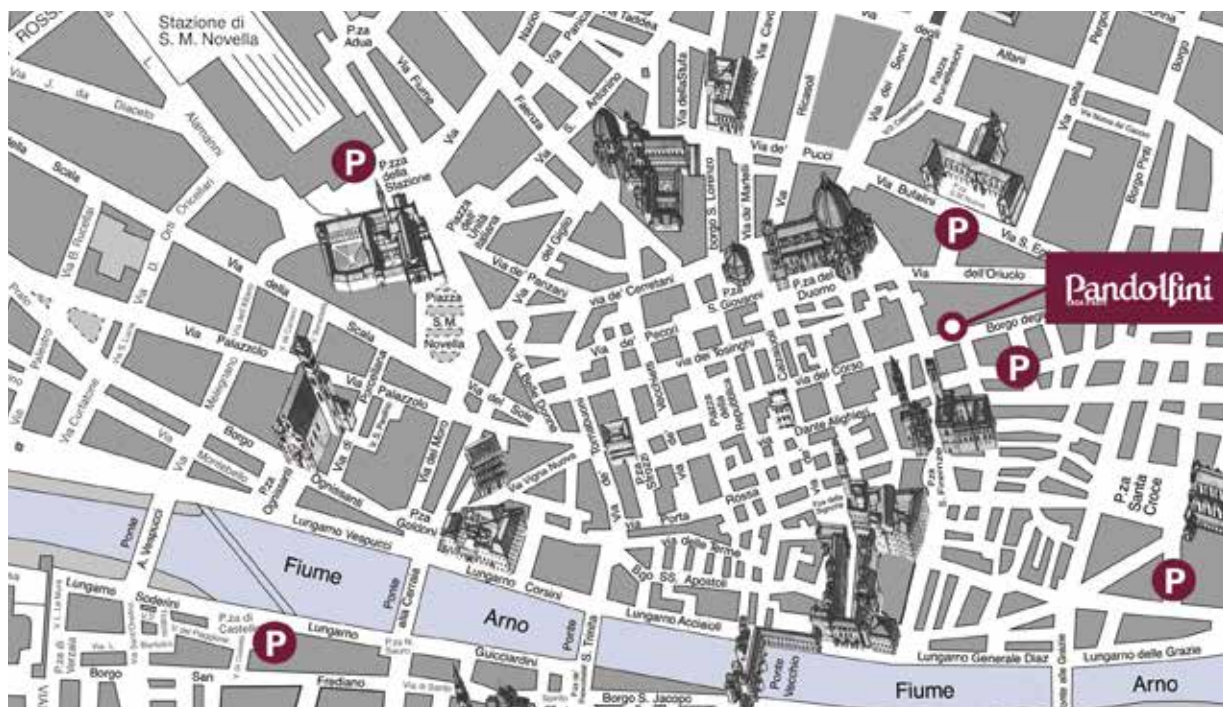
VINI | WINES € 80  
3 Cataloghi | Catalogues

ARTE MODERNA E CONTEMPORANEA € 120  
ARTI DECORATIVE DEL SEC XX E DESIGN  
MODERN AND CONTEMPORARY ART  
20TH CENTURY DECORATIVE ARTS AND DESIGN  
6 Cataloghi | Catalogues

**TOTALE | TOTAL €**

**RISPEDIRE ALL'UFFICIO ABBONAMENTI - PLEASE SEND THIS FORM BACK TO THE SUBSCRIPTION OFFICE**

PANDOLFINI CASA D'ASTE Palazzo Ramirez Montalvo | Borgo degli Albizi, 26 | 50122 Firenze | Tel. +39 055 2340888-9 | Fax +39 055 244343 | info@pandolfini.it



## PROSSIME ASTE

DICEMBRE

### ARTE MODERNA E CONTEMPORANEA

5 DICEMBRE

Milano - Centro Svizzero

### ASTA AIRC

6 DICEMBRE

Firenze

### VINI PREGIATI E DA COLLEZIONE

14 DICEMBRE

Firenze

### ARTE ORIENTALE

19 DICEMBRE

Firenze

#### Impaginazione:

Grafiche Cappelli S.r.l. - Osmannoro (FI)

#### Stampa:

Grafiche Cappelli S.r.l. - Osmannoro (FI)

#### Fotografie:

IndustrialFoto - Osmannoro (FI)



**ART ASSICURAZIONI**

*L'arte di assicurare l'arte*

Agenzia CATANI GAGLIANI

Firenze

Tel. 055.2342717



**GARAGE DEL BARGELLO**

Via Ghibellina, 170/r

50122 Firenze

Tel. 055 238 1857



# Banca Federico Del Vecchio

 Gruppo BancaEtruria

W E A L T H  
M A N A G E M E N T

Viale Gramsci, 69 • Firenze • Tel. 055 20051

[www.bancadelvecchio.it](http://www.bancadelvecchio.it)



## ASSOCIAZIONE NAZIONALE CASE D'ASTE

### BLINDARTE CASA D'ASTE

Via Caio Duilio 4d/10 - 80125 Napoli  
tel. 081 2395261 - fax 081 5935042  
www.blindarte.com  
e-mail: info@blindarte.com

### ASTE BOLAFFI - ARCHAION

Via Cavour 17/F - 10123 Torino  
tel. 011 5576300 - fax 011 5620456  
www.bolaffi.it  
e-mail: aste@bolaffi.it

### CAMBI CASA D'ASTE

Castello Mackenzie - Mura di S. Bartolomeo  
16 - 16122 Genova  
tel. 010 8395029 - fax 010 879482  
www.cambiaste.com  
e-mail: info@cambiaste.com

### CAPITOLIUM ART

Via Carlo Cattaneo 55 - 25121 Brescia  
tel. 030 48400 - fax 030 2054269  
www.capitoliumart.it  
e-mail: info@capitoliumart.it

### EURANTICO

Loc. Centignano snc - 01039 Vignanello VT  
tel. 0761 755675 - fax 0761 755676  
www.eurantico.com  
e-mail: info@eurantico.com

### FARSETTIARTE

Viale della Repubblica (area Museo Pecci)  
59100 Prato  
tel. 0574 572400 - fax 0574 574132  
www.farsettiarte.it  
e-mail: info@farsettiarte.it

### FIDESARTE ITALIA S.R.L.

Via Padre Giuliani 7 (angolo Via Einaudi) - 30174  
Mestre VE - tel. 041 950354 - fax 041 950539  
www.fidesarte.com  
e-mail: info@fidesarte.com

### INTERNATIONAL ART SALE S.R.L.

Via G. Puccini 3 - 20121 Milano  
tel. 02 40042385 - fax 02 36748551  
www.internationalartsale.it  
e-mail: info@internationalartsale.it

### MAISON BIBELOT CASA D'ASTE

Corso Italia 6 - 50123 Firenze  
tel. 055 295089 - fax 055 295139  
www.maisonbibelot.com  
e-mail: segreteria@maisonbibelot.com

### STUDIO D'ARTE MARTINI

Borgo Pietro Wuhner 125 - 25123 Brescia  
tel. 030 2425709 - fax 030 2475196  
www.martiniarte.it  
e-mail: info@martiniarte.it

### MEETING ART CASA D'ASTE

Corso Adda 11 - 13100 Vercelli  
tel. 0161 2291 - fax 0161 229327-8  
www.meetingart.it  
e-mail: info@meetingart.it

### GALLERIA PACE

Piazza San Marco 1 - 20121 Milano  
tel. 02 6590147 - fax 02 6592307  
www.galleriapace.com  
e-mail: pace@galleriapace.com

### PANDOLFINI CASA D'ASTE

Borgo degli Albizi 26 - 50122 Firenze  
tel. 055 2340888-9 - fax 055 244343  
www.pandolfini.com  
e-mail: pandolfini@pandolfini.it

### POLESCHI CASA D'ASTE

Foro Buonaparte 68 - 20121 Milano  
tel. 02 89459708 - fax 02 86913367  
www.poleschicasadaste.com  
e-mail: info@poleschicasadaste.com

### PORRO & C. ART CONSULTING

Via Olona 2 - 20123 Milano  
tel. 02 72094708 - fax 02 862440  
www.porroartconsulting.it  
e-mail: info@porroartconsulting.it

### SANT'AGOSTINO

Corso Tassoni 56 - 10144 Torino  
tel. 011 4377770 - fax 011 4377577  
www.santagostinoaste.it  
e-mail: info@santagostinoaste.it

### VON MORENBERG CASA D'ASTE

Via Malpaga 11 - 38100 Trento  
tel. 0461 263555 - fax 0461 263532  
www.vonmorenberg.com  
e-mail: info@vonmorenberg.com

## A.N.C.A. Associazione Nazionale delle Case d'Aste

### REGOLAMENTO

#### Articolo 1

I soci si impegnano a garantire serietà, competenza e trasparenza sia a chi affida loro le opere d'arte, sia a chi le acquista.

#### Articolo 2

Al momento dell'accettazione di opere d'arte da inserire in asta i soci si impegnano a compiere tutte le ricerche e gli studi necessari, per una corretta comprensione e valutazione di queste opere.

#### Articolo 3

I soci si impegnano a comunicare ai mandanti con la massima chiarezza le condizioni di vendita, in particolare l'importo complessivo delle commissioni e tutte le spese a cui potrebbero andare incontro.

#### Articolo 4

I soci si impegnano a curare con la massima precisione

i cataloghi di vendita, corredando i lotti proposti con schede complete e, per i lotti più importanti, con riproduzioni fedeli.

I soci si impegnano a pubblicare le proprie condizioni di vendita su tutti i cataloghi.

#### Articolo 5

I soci si impegnano a comunicare ai possibili acquirenti tutte le informazioni necessarie per meglio giudicare e valutare il loro eventuale acquisto e si impegnano a fornire loro tutta l'assistenza possibile dopo l'acquisto.

I soci rilasciano, a richiesta dell'acquirente, un certificato su fotografia dei lotti acquistati.

I soci si impegnano affinché i dati contenuti nella fattura corrispondano esattamente a quanto indicato nel catalogo di vendita, salvo correggere gli eventuali refusi o errori del catalogo stesso.

I soci si impegnano a rendere pubblici i listini delle aggiudicazioni.

#### Articolo 6

I soci si impegnano alla collaborazione con le istituzioni pubbliche per la conservazione del patrimonio culturale italiano e per la tutela da furti e falsificazioni.

#### Articolo 7

I soci si impegnano ad una concorrenza leale, nel pieno rispetto delle leggi e dell'etica professionale. Ciascun socio, pur operando nel proprio interesse personale e secondo i propri metodi di lavoro si impegna a salvaguardare gli interessi generali della categoria e a difenderne l'onore e la rispettabilità.

#### Articolo 8

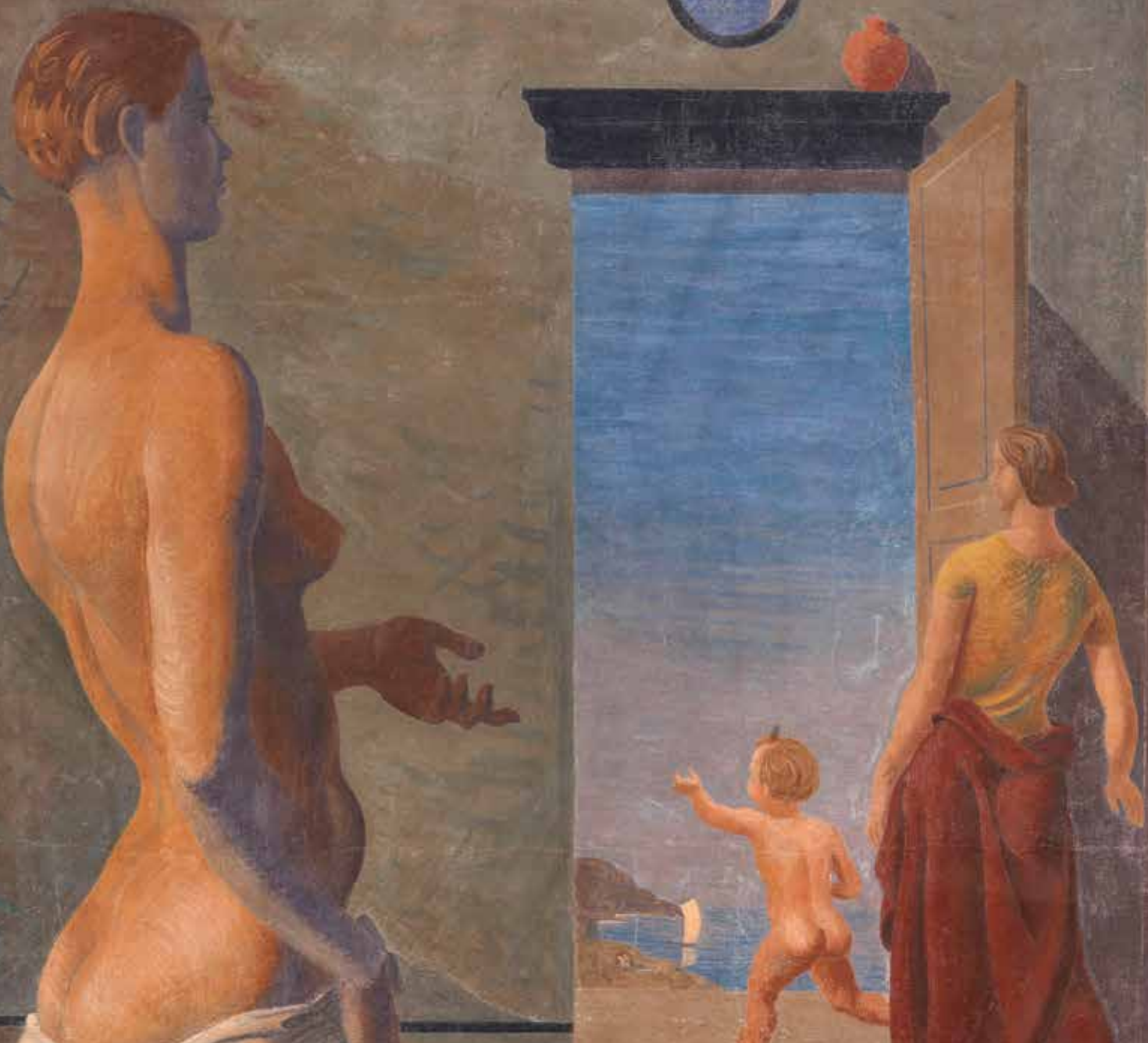
La violazione di quanto stabilito dal presente regolamento comporterà per i soci l'applicazione delle sanzioni di cui all'art. 20 dello Statuto ANCA



# Pandolfini

CASA D'ASTE

dal 1924



**ASTA 5 DICEMBRE 2016**  
**ARTE MODERNA E CONTEMPORANEA**

**MILANO**  
**CENTRO SVIZZERO**

CAPO DIPARTIMENTO  
Jacopo Antolini  
[jacopo.antolini@pandolfini.it](mailto:jacopo.antolini@pandolfini.it)

RESPONSABILE ESECUTIVO  
Glauco Cavaciuti  
[glauco.cavaciuti@pandolfini.it](mailto:glauco.cavaciuti@pandolfini.it)

**MARIO TOZZI**  
(Fossombrone 1895 – Saint-Jean-du-Gard 1979)  
**LA CARMEN**  
affresco, cm 153x125  
firmato  
eseguito nel 1935

ASTA LIVE SU [PANDOLFINI.COM](http://PANDOLFINI.COM)

# Pandolfini

CASA D'ASTE

dal 1924



## ASTA 14 DICEMBRE 2016 VINI PREGIATI E DA COLLEZIONE

CAPO DIPARTIMENTO  
Francesco Tanzi  
[francesco.tanzi@pandolfini.it](mailto:francesco.tanzi@pandolfini.it)

DOM PERIGNON ŒNOTHEQUE 1966  
*Champagne*  
**1 bt - csl**  
E  
Dégorgement 2004

ASTA LIVE SU [PANDOLFINI.COM](http://PANDOLFINI.COM)





**Pandolfini**  
CASA D'ASTE dal 1924

**ASTA 19 DICEMBRE 2016**  
**ARTE ORIENTALE**

CAPO DIPARTIMENTO  
Thomas Zecchini  
[thomas.zecchini@pandolfini.it](mailto:thomas.zecchini@pandolfini.it)

PLACCA IN TURCHESE  
CINA, SECC. FINE XVIII - INIZI XIX  
alt. cm 23,5

ASTA LIVE SU [PANDOLFINI.COM](http://PANDOLFINI.COM)











[PANDOLFINI.COM](https://www.pandolfini.com)